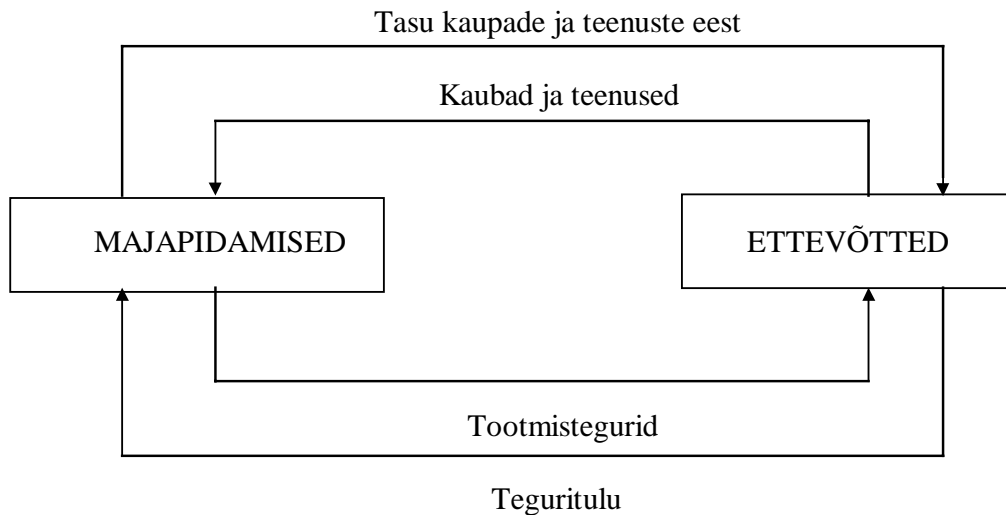


Rahvamajanduse arvepidamine

6. detsember 2000

Lihtsustatud ringlusvoogude mudel



Ühiskonnas loodud rikkust saab mõõta kolmest aspektist lähtuvalt

- aluseks võetakse kõigis majandusharudes loodud kogutoodang
- lähtutakse kulutustest, mis tehakse kõigi kaupade ja teenuste ostmiseks
- lähtutakse tulust, mis saadakse tootmistegurite eest

Kolm erinevat lähenemist annavad kõik ühesuguse tulemuse:

- teguritulu on võrdne majapidamiste kuludega, sest kogu tulu kulutatakse
- toodangu väärtus on võrdne kogukulutusega sellele toodangule, sest kõik toodetu ostetakse ära

SKP-d mõõdetakse kolmel erineval viisil:

- tootmise meetodil
- tarbimise meetodil
- sissetulekute meetodil

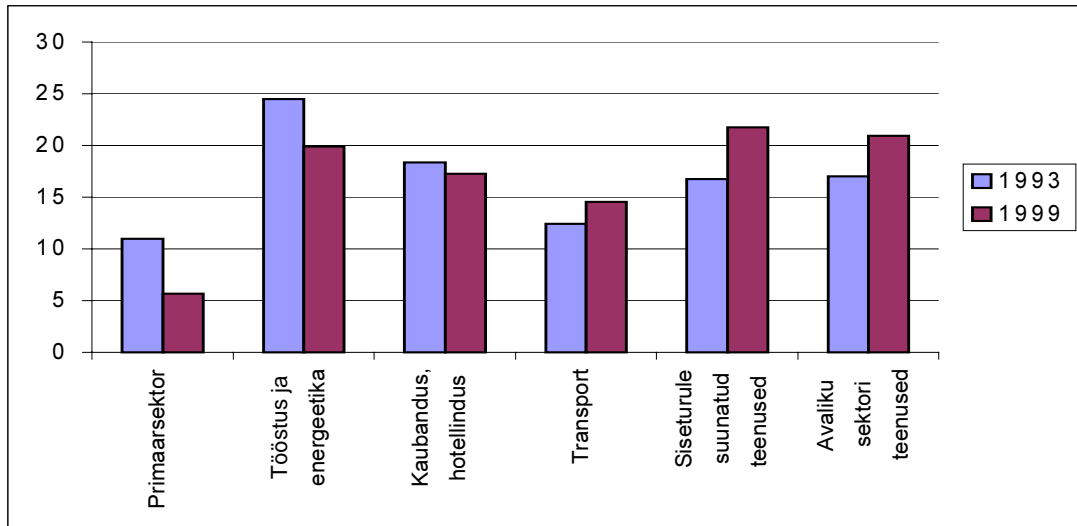
SKP tootmise meetodil

Lisandunud väärtuse konseptsioon

Lisandunud väärtus - tootmisprotsessis kasutatud kaupade ja teenuste ning töö väärtus, mis suurendab lõpptoodangu väärtust

Lõpptoodang - lõpliku kasutaja poolt ostetud valmistoodang või teenus

Eesti SKP struktuur tootmise meetodil tegevusalade järgi (%)



SKP tarbimise meetodil

Tarbimine - uue lõpptoodangu või teenuse hankimiseks tehtud kulutused
eratarbimine

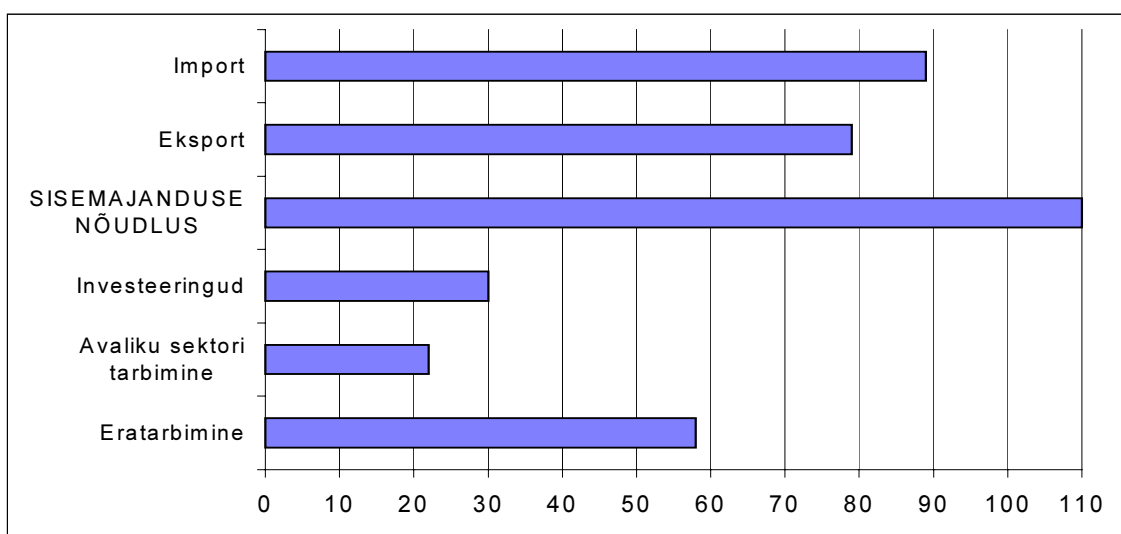
valitsussektori tarbimine

Investeeringud - kulutused seadmetele, masinatele, hoonetele ning kaubavarude muutus
Eksport, import

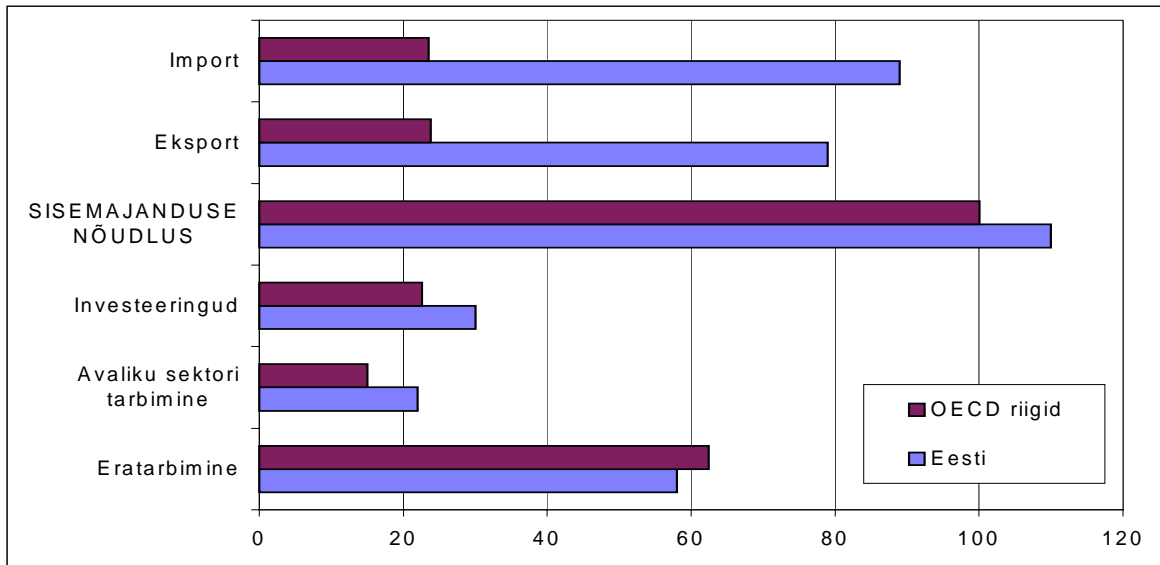
eksport - oma maa kaupade müük välismaale

import - välismaal toodetud kaupade ost kodumaiseks kasutamiseks

Eesti SKP tarbimispoolne struktuur (%)



Eesti ja OECD riikide tarbimise struktuuri võrdlus



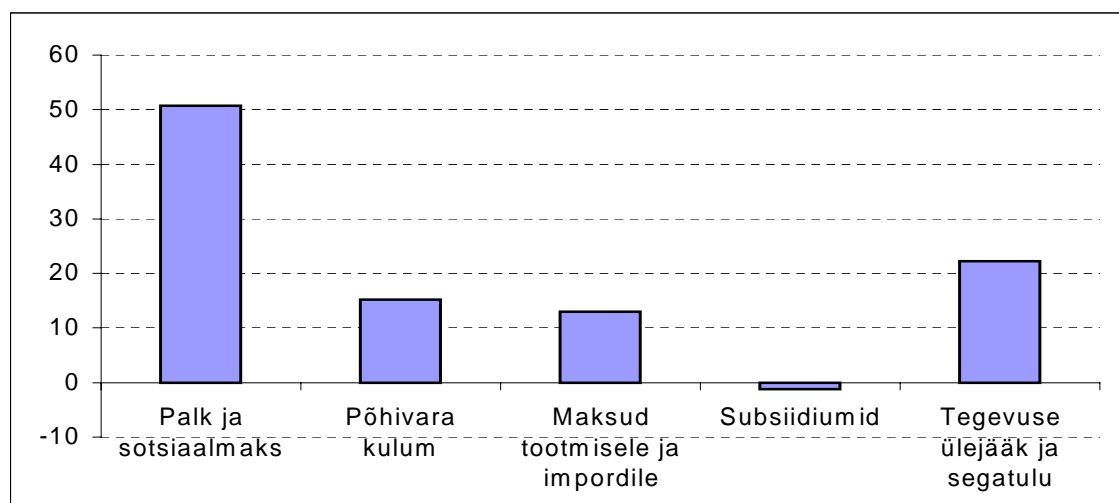
SKP sissetulekute meetodil

Tulud jagunevad vastavalt sellele, millist tootmistegurit kasutatakse. Klassikaliselt jaotatakse tootmistegurid kolmeks: töö, maa ja kapital.

SKP sissetulekute meetodil

- palk
- kasum
- põhivara kulum
- kaudsed maksud

Eesti SKP sissetulekutepoolne struktuur (%)



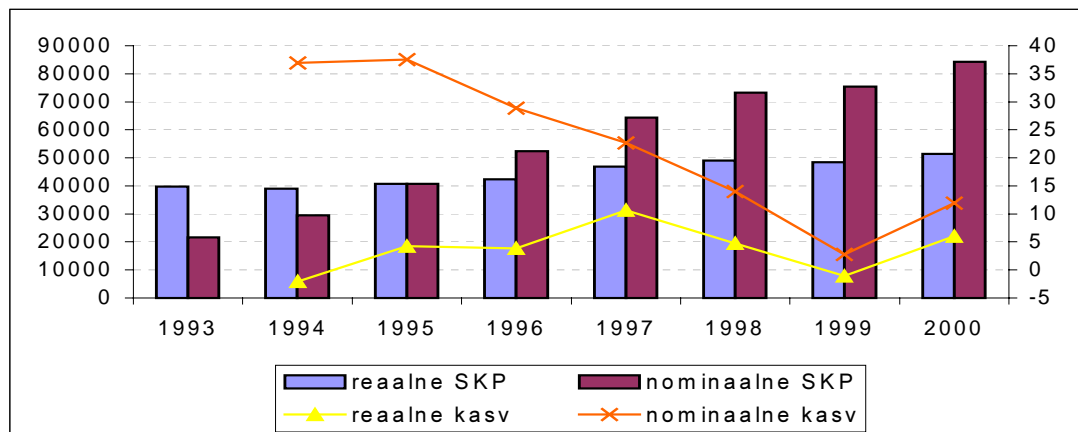
Nominaalne ja reaalne SKP

SKP mõõtmine toimub raha vahendusel

Mõõtes SKP-d uuritava aastal kehtivates hindades, saame nominaalse SKP

Selleks, et hinnata mahtudes toimunud muutuseid, kasutatakse mingi kindla aasta (baasaasta) hindu. See on reaalne SKP.

Eesti reaalne ja nominaalne SKP



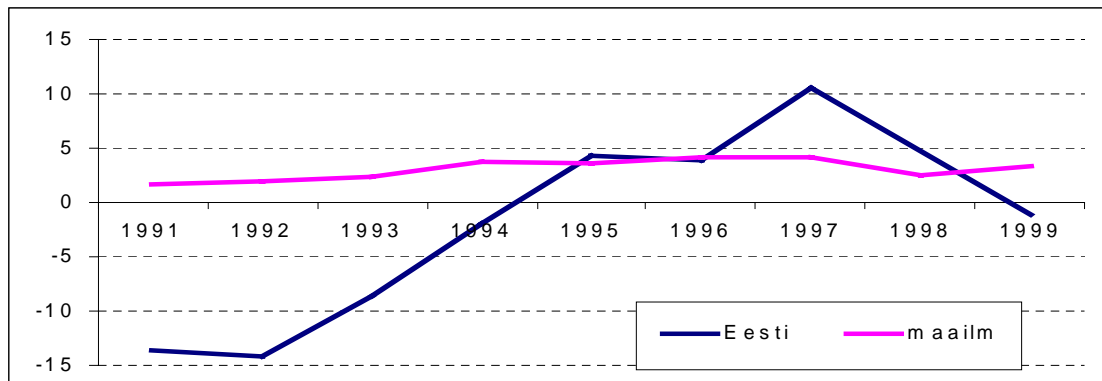
Erinevate majandusharude reaalkasv aastatel 1993-1999 (%)

	1993 – 1999, sh	1993 - 1996	1996 - 1999
Primaarsektor	-6.3	-8.6	2.6
Tööstus ja energeetika	21.0	6.2	13.9
Kaubandus, hotellindus	36.6	22.7	11.3
Transport	42.6	3.5	37.8
Siseturule suunatud teenused	29.9	4.7	24.1
Avaliku sektori teenused	7.0	4.0	2.9
Kokku	22.2	6.5	14.8

Erinevate tarbimiskomponentide reaalkasv aastatel 1993-1999 (%)

Eratarbimine	29.7
Avalik tarbimine	36.7
Investeeringud	49.4
Eksport	60.3
Import	74.3
SKP	21.7

Majanduskasv Eestis ja maailmas (%)



Teisi näitajaid

SKP ühe elaniku kohta (SKP per capita)

SKP jagatud antud riigi rahvaarvuga

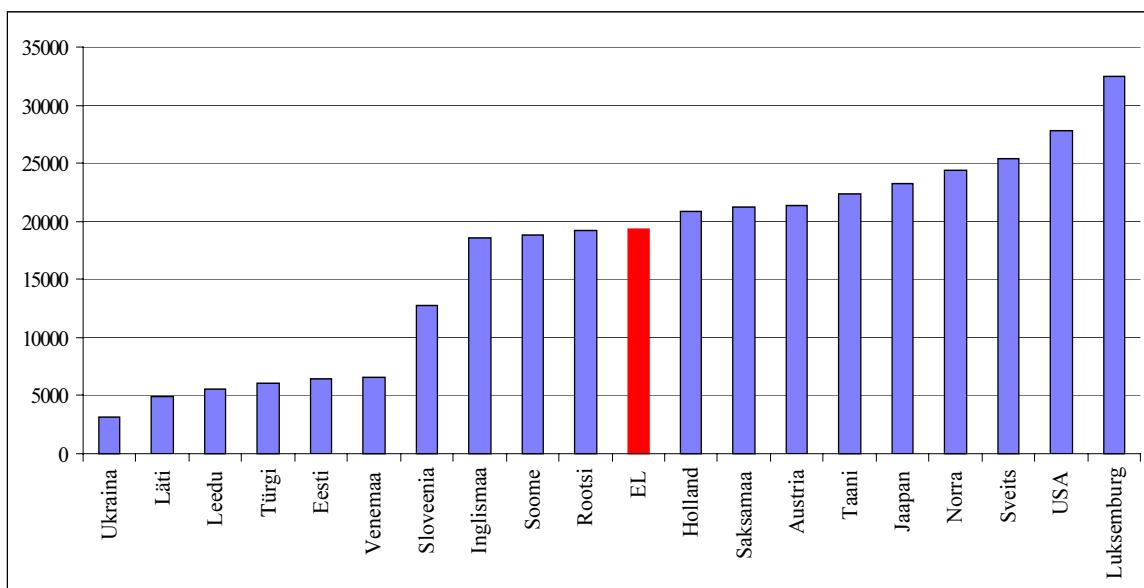
SKP ostujõu pariteedi alusel

kasutades riikidevahelises võrdluses ühisesse valuutasse konverteerimisel tavalisi vahetuskurse, peegeldavad need mitte üksnes ostukoguste, vaid ka erinevate riikide hinnataseme erinevusi.

ostujõu pariteet on selline valuutade konverteerimise kurss, mis elimineerib hinnataseme erinevuse.

kui erinevate maade SKP konverteeritakse ühisesse valuutasse ostujõu pariteedi abil, siis kajastavad riikide- vahelised võrdlused üksnes SKP mahu erinevusi.

SKP ühe elaniku kohta ostujõu pariteedi alusel



Kaudsed meetodid SKP hindamiseks

SKP hindamine - väga aeganõudev

esialgne hinnang ca 4 kuud peale kvartali lõppu, lõplik 1,5 aastat hiljem
majandusanalüüsis ja -poliitikas vaja tulemusi kiiremini

kiirhinnangud SKP arvestuses kasutatava osalise info põhjal (väliskaubandus,
tööstustoodangu müük, kaubandus jne)

kaudsed indikaatorid, mis liiguvad SKPga samaaegselt või viitajaga (kinnisvaratehingud,
aktsiahinnad, maksulaekumised)

SKP põhjal arvatud majanduskasvu ja kiirhinnangu võrdlus

