

CENTAR

Eesti Rakendusuringute Keskus

# Tööturukoolituse ja palgatoetuse efektiivsuse hindamine

---

Janno Järve

# Taustainformatsioon

---

- Tulemused on osa projektist “Programmi “Kvalifitseeritud tööjõu pakkumise suurendamine 2007-2013” teenuste hindamine”
- Tellijaks oli Sotsiaalministeerium
- Projektipartner: InterAct Projektid ja Koolitus

# Töö eesmärk

---

- Hinnata programmi “Kvalifitseeritud tööjõu pakkumise suurendamine 2007-2013” alusel pakutavate palgatoetuse ja koolituse teenuste:
  - asjakohasust,
  - tulemuslikkust,
  - jätkusuutlikust ja
  - majanduslikku efektiivsust.
- Hindamisperiood:
  - jaanuar-september 2010
- Teha ettepanekuid teenuste parendamiseks.

# Üldine metoodika

---

- Dokumentatsiooni analüüs:
  - Töötukassa poolt edastatud tööturukoolituses osalejate ning palgatoetuse saajate andmestik;
  - Teenuste pakkumist reguleerivate dokumentide analüüs;
  - Ekspertintervjuud Töötukassa töötajatega.
- Kvalitatiivuuring ehk poolstruktureeritud teemaintervjuud:
  - Palgatoetust saanud tööandjatega;
  - Tööturukoolitust pakkunud koolitajatega.
- Kvantitatiivuuring ehk kolm töötute küsitlust:
  - Tööturukoolitusel osalenute küsitlus;
  - Palgatoetusega rakendunute küsitlus;
  - Võrdlusgrupi (so teenuseid mitte saanud) küsitlus.
- **EMTA ja Töötukassa seotud andmestikul põhinev meetmete mõju hindamine.**

# Puhasmõju

---

- Puhasmõjude hindamiseks on oluline võrrelda võrreldavaid (ideaalis inimesi, kes osalesid meetmes nende samade inimestega alternatiivsest reaalsusest, kus nad meetmes ei osalenud)
- Alternatiiviks on leida meetmes osalenud ja mitteosalenud inimene, kes on muude tunnuste osas sarnased ning vaadelda nende käekäigu erinevust tööturul. Ehk siis – **sobitamine**.
- Käesolevas töös kasutati **rediskretiseeritud täppisobitamist** (*coarsened exact matching*)

# Mis on CEM?

---

- Blackwell, M., Stefano I., King, G. and Porro, G. (2010). cem: Coarsened exact matching in stata. Stata Journal 9(4): 524-546.
- Muuda me andmed (ajutiselt) diskreetseks ning viime nende andmete peal läbi täpissobitamise
- Stata algoritm genereerib kaalud, mida kasutatakse hiljem keskmiste erinevuste leidmisel

# Miks CEM?

---

EMTA ja Töötukassa andmete ühendamise eripärad sunnivad andmeid diskretiseerima (anonümiseerimine)

# Sobitamise aluseks olevad tunnused

---

- **sugu**,
- **elukoht** (linn või maapiirkond),
- **vanus** (10-aastased vanusegrupid),
- **regioon** (Töötukassa piirkondliku osakonna järgi, kus inimene töötuna registreerus) :
  - Saaremaa;
  - Hiiu-, Lääne-Viru-, Pärnu-, Valga-, Viljandi- ja Võrumaa;
  - Harju-, Jõgeva-, Järva-, Põlva-, Rapla- ja Tartumaa;
  - Ida-Viru- ja Läänemaa,
- **haridus**:
  - alg- ja põhiharidus;
  - üldkeskharidus;
  - kutsekeskharidus ning keskeriharidus;
  - kõrgharidus,
- **töötuse kestus**:
  - kuni 12 kuuni: kuise täpsusega,
  - edasi kuni 24. kuuni: kvartaalse täpsusega,
  - sealt edasi pooleaastase täpsusega,
- töötusperioodile eelnev **töötasu** (200-euroste vahemikena),
- **tööhõivemuster** töötusperioodile eelneva aasta jooksul (tööhõive ja hõivest väljas oleku perioodid töötusele eelneva nelja kvartali lõikes).

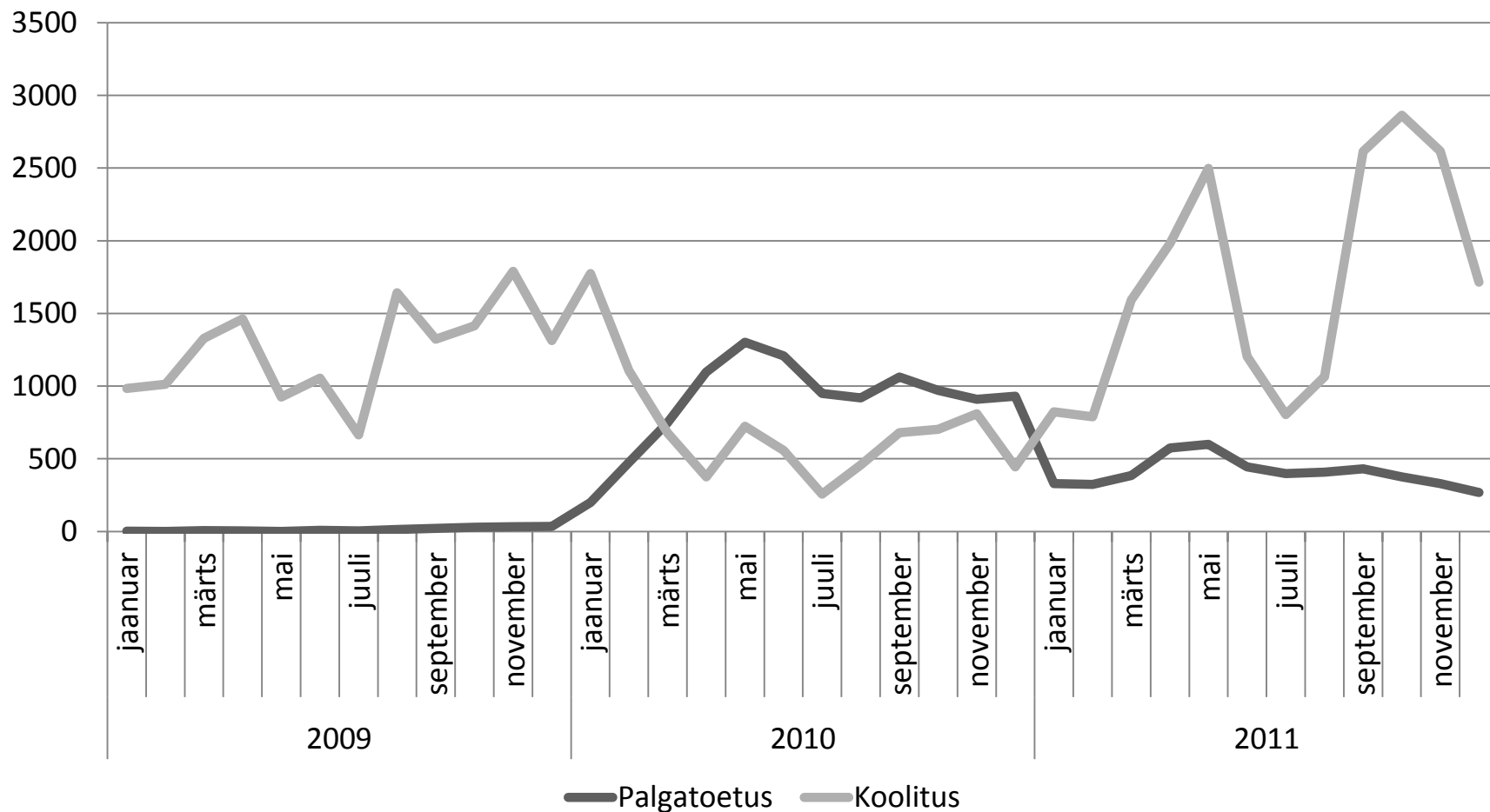


# Leiame

---

- ... sobitatud gruppide (meetmes osalenud ja mitteosalenud) kaalutud keskmised erinevused hõivemäärades 1-23 kuu jooksul peame meetmesse **sisenemist**, palgatoetuse puhul ka 1-18 kuu jooksul peale meetmest **väljumist**
- ... usalduspiirid kaustades bootstrappimist

# Palgatoetusesse ja tööalasesse koolitusse sisenemised



# Koolituse valimid

	Koolitust saanud		Kontrollgrupp	
	Esialgne valim	Sobitatud valim	Esialgne valim	Sobitatud valim
<b>Meetmesse sisenemise kuu</b>				
<b>Jaanuar 2010</b>	262	217	54 713	2 689
<b>Veebruar 2010</b>	135	101	56 474	1 176
<b>Märts 2010</b>	117	92	57 412	1 012
<b>Aprill 2010</b>	18	12	58 261	273
<b>Mai 2010</b>	54	42	58 117	380
<b>Juuni 2010</b>	47	34	57 224	385
<b>Juuli 2010</b>	13	10	56 857	134
<b>August 2010</b>	42	34	56 108	498
<b>September 2010</b>	68	54	55 453	720
<b>KOKKU</b>	<b>756</b>	<b>596</b>	<b>–</b>	<b>–</b>

# Palgatoetuse valimid

	Palgatoetust saanud (alguse järgi)		Kontrollgrupp	
	Esialgne	Sobitatud	Esialgne	Sobitatud
Meetmesse sisenemise kuu				
Jaanuar 2010	3	3	45 809	35
Veebruar 2010	24	18	49 726	133
Märts 2010	35	27	51 892	277
Aprill 2010	146	117	53 140	1 235
Mai 2010	232	188	54 354	1 969
Juuni 2010	235	194	54 677	2 036
Juuli 2010	113	93	54 341	868
August 2010	159	126	54 451	1 260
September 2010	179	138	54 185	2 027
<b>KOKKU</b>	<b>1 126</b>	<b>904</b>		

# Palgatoetuse valimid

Meetmest väljumise kuu	Palgatoetust saanud		Kontrollgrupp	
	Esialgne	Sobitatud	Esialgne	Sobitatud
Juuni 2010	10	10	52 977	158
Juuli 2010	43	36	52 868	571
August 2010	60	53	52 400	590
September 2010	87	70	52 012	556
Oktoober 2010	111	82	50 974	1 212
November 2010	191	161	49 484	1 909
Detsember 2010	102	90	48 291	1 138
Jaanuar 2011	75	67	49 610	845
Veebruar 2011	106	96	48 225	1 546
Märts 2011	92	79	47 307	1 000
Aprill 2011	3	3	46 181	17
<b>KOKKU</b>	<b>880</b>	<b>747</b>		

# Tulukuluanalüüsis arvestatavad tulud ja kulud

Näitaja	Kelle tulu /kulu (Riik -R, inimene (I))
<b>TULUD</b>	
Brutopalk, sh	
Pensioni II sammas	I
Töötaja töötuskindlustusmaks	R
Tulumaks	R
Netopalk	I
Sotsiaalmaks	R
Tööandja töötuskindlustusmaks	R
<b>KULUD</b>	
Palgatoetuse kulu	R
Töötuskindlustushüvitis	R
Töötutoetus	R

Leiti meetme rakendamisega kaasnevate tulude ja kulude nüüdispuhasväärtus, kasutades nii 2% kui 5% diskontomäära.

**CENTAR**

Eesti Rakendusuuringute Keskus

# Palgatoetus

---

---

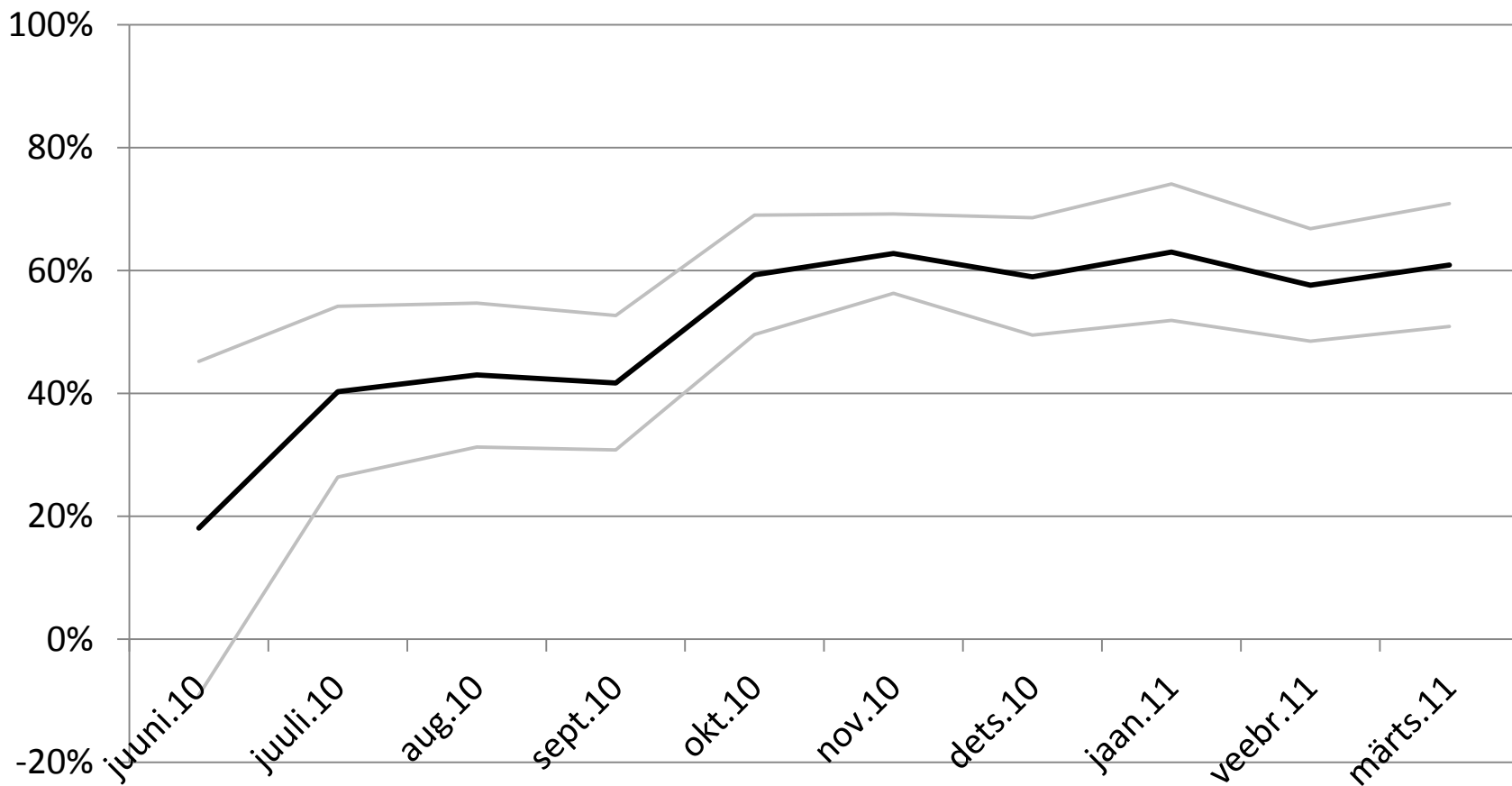
# Toimemehhanism

---

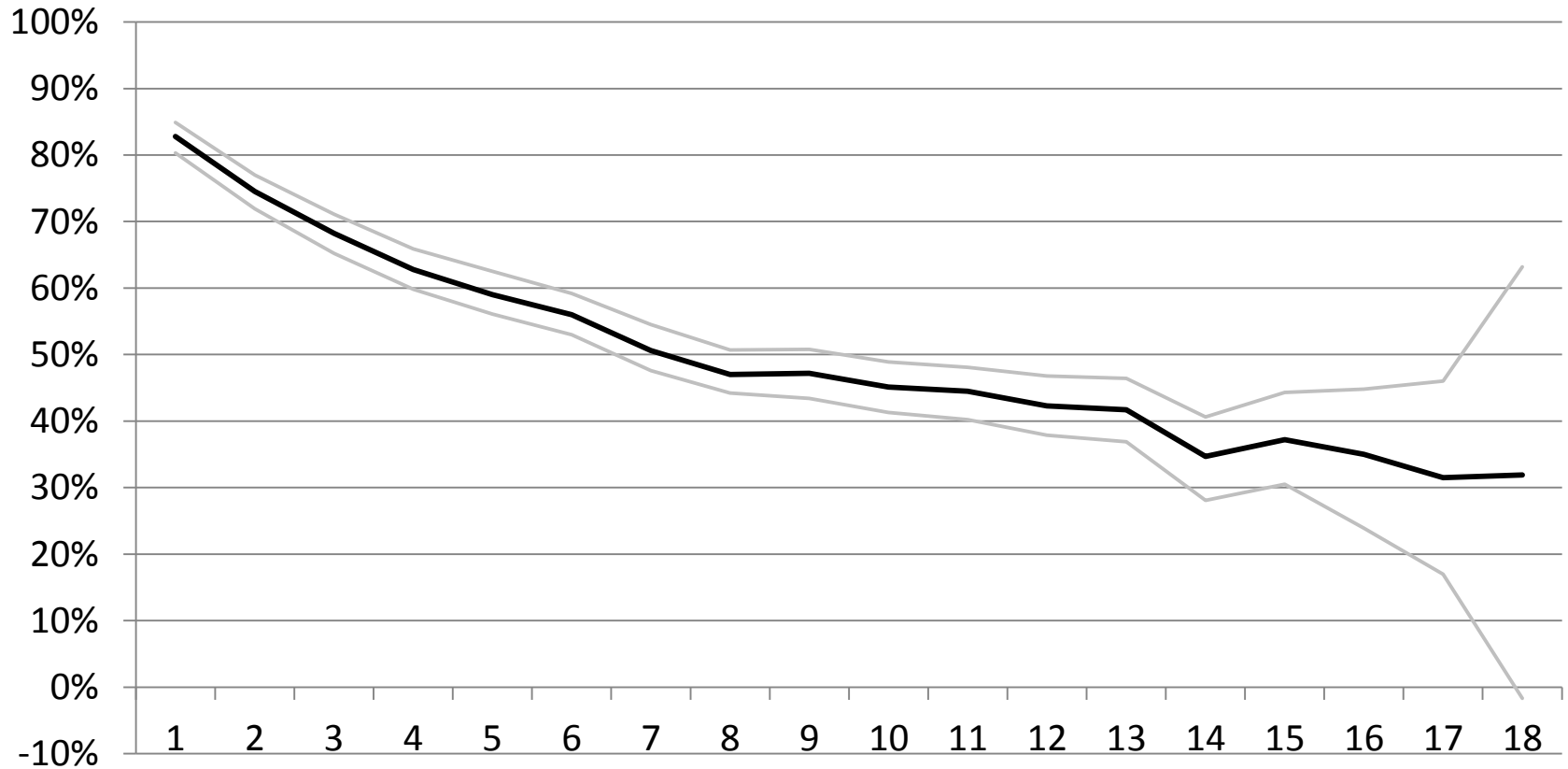
- Tööandjale suunatud piiratud perioodil makstaval palgatoetusel on kaks teed, mille kaudu see suurendab töötute tööhõive võimalusi (Bernhard *et al.* 2008):
  - katab tööandja jaoks **ajutise töötaja tootlikkuse ja töötasu erinevuse** ning
  - võimaldab töötul **näidata oma tegelikku tootlikkust**



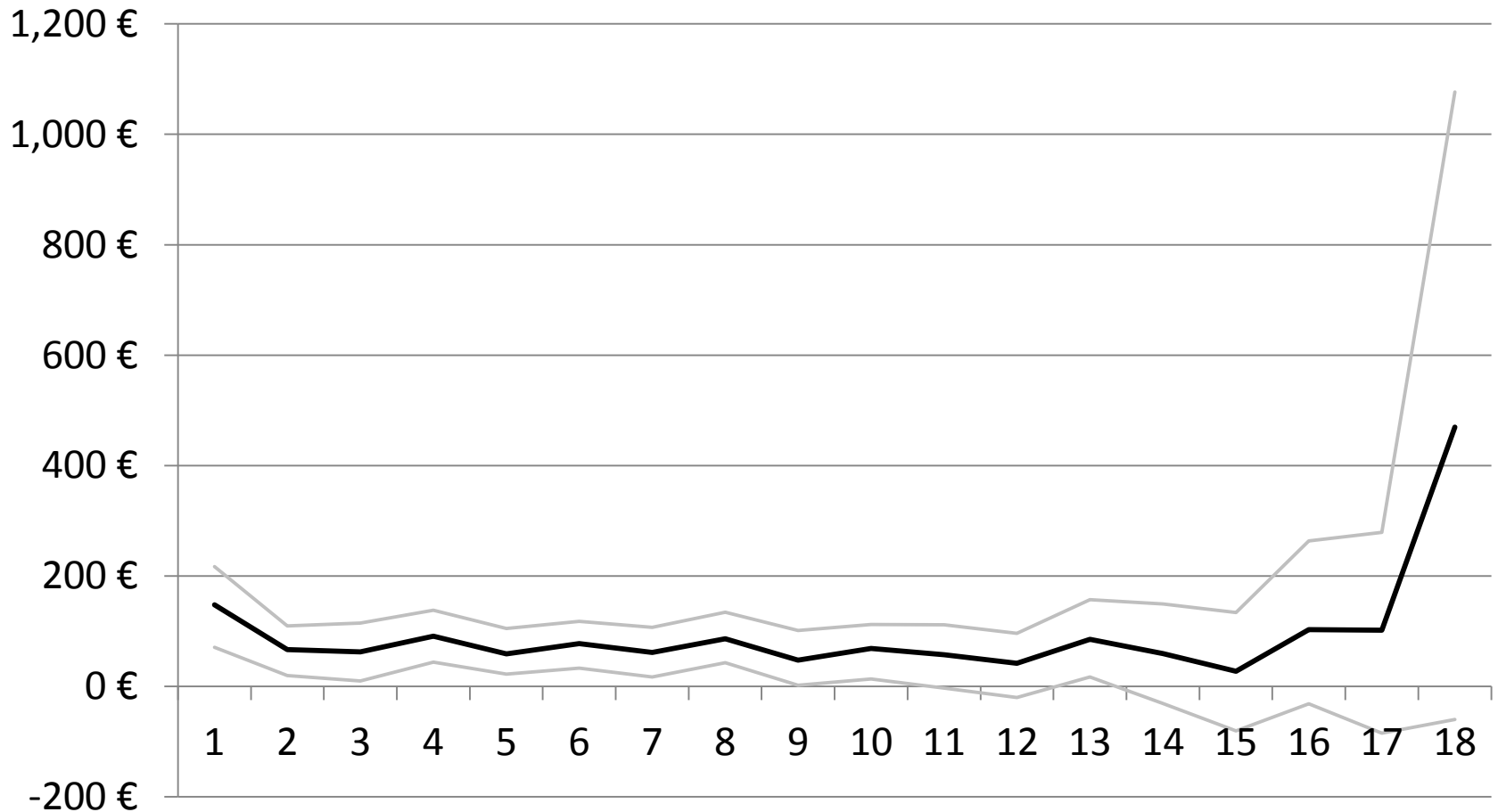
# Palgatoetuses osalenute ja kontrollgrupi hõives osalemise tõenäosuste vahe 6 kuud pärast meetmest väljumist, meetmest väljumise kuu järgi (sobitatud andmed)



# Palgatoetust saanute ja kontrollgrupi hõives olemise tõenäosuste võrdlus 1-18 kuud pärast meetmest väljumist



# Palgatoetust saanute ja kontrollgrupi brutotöötasu erienvus 1-18 kuud pärast meetmest väljumist



# Nüüdispuhasväärtus

---

	KOKKU
Tulu/kulu suhe	6,9

# Kvalitatiivsest osast

---

- Eesmärgid on tööandja jaoks kohati segased
- Kontsentreerumine mõningatesse ettevõtetesse
- Administratiivsed küsimused (võiks kasutada EMTA andmebaasi väljamaksete kontrollimiseks)

# Teooria - võimalikud probleemid

---

- Subsiidiumid annavad **valed signaalid värbamisotsuste tegemisel**. Erakulud ja sotsiaalsed kulud ei pruugi ühtida ehk ettevõtte jaoks võib **tööjõud kujuneda liiga odavaks**.
- Võib esineda oluline **tühikulu** (saaks tööle ka ilma subsiidiumita).
- Võib esineda n-ö **väljatõrjumise** efekt.
- Palgatoetused, mis on suunatud madalamate oskustega töötajate hõivamiseks, võivad **vähendada palgaerinevust madalamate ja kõrgemate oskustega töötajate tasude vahel**, vähene motiveeritus ennast täiendada.
- Teatud töötajate gruppidele suunatud toetused võivad neid **stigmatiseerida**.
- Kui toetused **võimaldavad omandada inimestel vaid lühiajalisi tööpetsiifilisi oskusi**, siis ei pruugi need olla kooskõlas tööturul vajaminevate pikemaajaliste oskustega.

*Employment in Europe (2010)*

# Täiendavad probleemid

---

Selektsioon

**CENTAR**

Eesti Rakendusuringute Keskus

# Koolitus

---

---

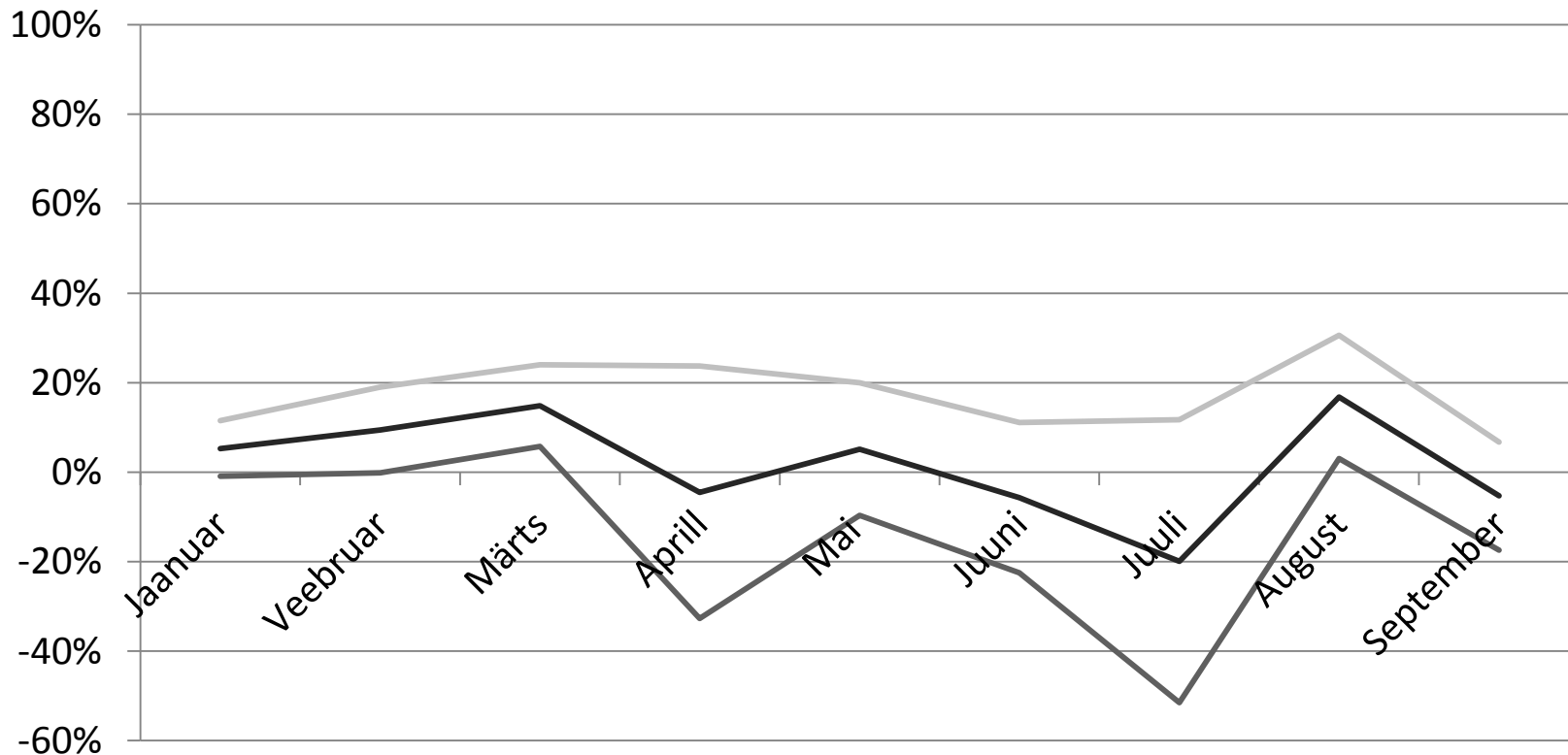


# Toimemehhanism

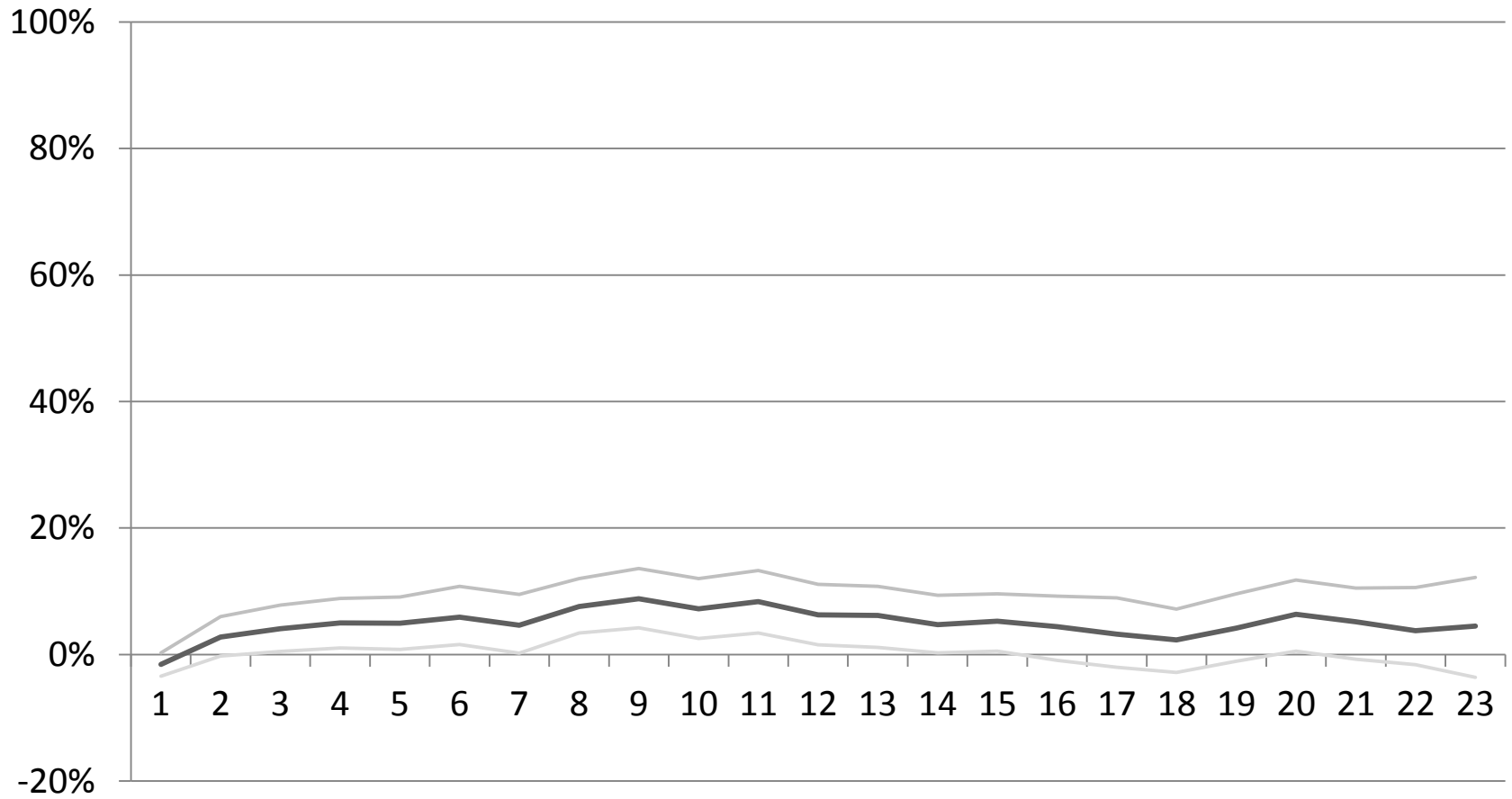
---

- Meetme eesmärk üldisemalt on vähendada töötu oskuste ja teadmiste puudumist, mida on tööturul osalemiseks vaja, või olemasolevate oskuste ja teadmiste sobimatust tööturul nõutavate oskuste ja teadmistega (struktuurne töötus).

# Koolituses osalenute ja kontrollgrupi hõives osalemise tõenäosuste vahe 6 kuud pärast meetmesse sisenemist, meetmesse sisenemise kuu järgi (sobitatud andmed)



# Koolituses osalenute ja kontrollgrupi hõives olemise tõenäosuste erinevus 1-23 kuud pärast meetmesse sisenemist



# Nüüdispuhasväärtus

---

	Diskontomäär	
Tulude-kulude suhe	2,7	2,7

# Kvalitatiivsest osast

---

- Koolituse hankimisel võiks hinnata kvaliteeti
- Prioriteetsete valdkondade valik võiks olla läbipaistvam
- Koolituskaart on paindlikum, aga kallim kui hanke korras tellitud koolitus

---

Aitäh!

Tallinn,  
2012