



Eesti Pank  
EUROSÜSTEEM

# Mis selgitab varalist ebavõrdsust Eestis?

Tairi Rõõm

Rahatarkuse seminar õpetajatele

25. oktoober 2023

# Ettekande kava

- Kust saada andmeid, et mõõta varalist ebavõrdsust? HFCS uuringu kirjeldus
- Mida me teame varalise ebavõrdsuse kohta? Ülevaade teaduskirjandusest
- Kuidas ebavõrdsust mõõta? Lorenzi kõver, Gini koefitsient
- Netovara ebavõrdsus Eestis: trendid üle aja, ebavõrdsus erinevates varaklassides
- Varaline ebavõrdsus Eestis rahvusvahelises võrdluses (sh võrdlus Läti ja Leeduga)
- Mis ebavõrdsust põhjustab?

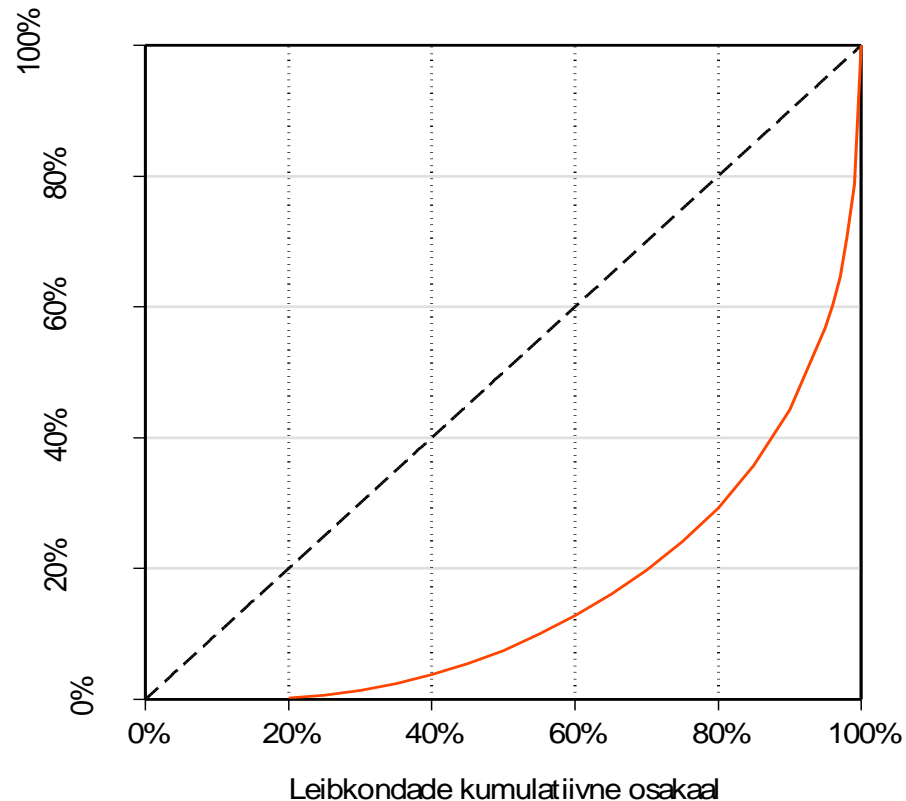
# Eesti leibkondade finantskäitumise ja tarbimisharjumuste uuring, (*Household Finance and Consumption Survey, HFCS*)

- Uuringu peamiseks eesmärgiks on koguda andmeid majapidamiste varade ja kohustuste kohta
- **HFCS on Eestis ainus majapidamiste taseme andmestik, mille põhjal saab infot leibkondade varade ja kohustuste jaotumise kohta, s.t. varalise ebavõrdsuse kohta**
- Sarnaseid uuringuid viivad alates 2010. aastast läbi kõik euroala riigid ning Horvaatia (euroalas alates 2023), Poola ja Ungari
- Uuringuid korraldavad rahvuslikud keskpangad koostöös riiklike statistikaametite või küsitlusfirmadega
- Euroala riikides on praeguseks läbi viidud neli, Eestis kolm küsitlusvooru
- Küsitluste toimumise ajad Eestis:
  1. küsitlusvoor märts – juuni 2013
  2. küsitlusvoor märts – juuni 2017
  3. küsitlusvoor jaanuar – august 2021
- Vaatlusperiood:
  - varad ja kohustused: küsitluse toimumise aeg
  - sissetulekud: eelnev kalendriaasta



# Kuidas varalist ebavõrdsust mõõta? Lorenzi kõver ja Gini koefitsient

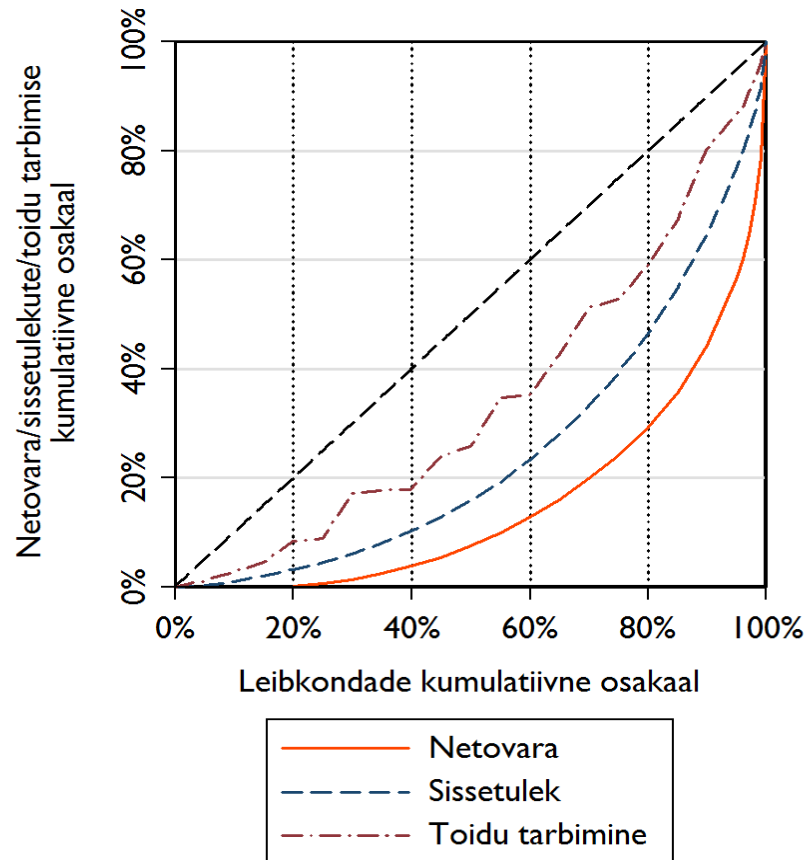
## Netovara jaotus: Lorenzi kõver



- Netovara saadakse, lahutades leibkonna varade väärtusest kohustuste väärtus
- Lorenzi kõver näitab vastavale protsendile leibkondadest kuuluva netovara osakaalu (joonisel punane joon)
- Netovara võrdse jaotuse korral langeks diagonaalne punktiirjoon joonisel Lorenzi kõveraga kokku.
- Mida kaugemal on Lorenzi kõver diagonaaljoonest, seda ebavõrdsem on netovara jaotus.
- Gini koefitsient on (normaliseeritud) pindala, mis jääb diagonaalse punktiirjoone ja Lorenzi kõvera vahele
- Gini koefitsient varieerub nullist üheni. Null tähistab täielikku võrdsust (kõigil leibkondadel on ühepalju vara) ja üks täielikku ebavõrdsust (kogu vara kuulub ühele leibkonnale)

# Varad on kõige ebavõrdsemalt jaotunud, seejärel sissetulekud ning tarbimine

## Netovara, sissetuleku ja tarbimise Lorenzi kõverad



2021. aasta Eesti HFCS andmed varade jaotuse kohta:

- 13% leibkondadest oli netovara negatiivne (kohustused ületasid varasid)
- Alumisele viiendikule kuulus 0,4% varadest
- Pooltele leibkondadele, kes asuvad jaotuse alumises pooles, kuulus 7% varadest
- Rikkaimale 10 protsendile kuulus 59% varadest
- Rikkaimale 5 protsendile kuulus 48% varadest

# Mida me teame varalise ebavõrdsuse kohta? Ülevaade teaduskirjandusest

- Turumajanduses kipub stabiilsetel perioodidel varaline ebavõrdsus suurenema (Piketty, 2014).
- Ebavõrdsust vähendavad suured majanduslikud kataklüsmid nagu revolutsioonid, sõjad, looduskatastroofid jne.
- Varaline ebavõrdsus alanes arenenud riikides 20. sajandil jõudsalt, kuid langustrend pidurdus või pöördus kasvule alates 1980ndatest (Piketty, 2014; Davies ja Di Matteo, 2021)
- Varaline ebavõrdsus erineb riigiti oluliselt (Cowell jt, 2018; Balestra ja Tonkin, 2018; Bricker jt, 2016)
  - Netovara Gini koefitsient on vahemikus 0,5-0,9
  - 1% varakamatest omab 10–40% varadest
- Varaline ebavõrdsus võib olla kõrge riikides, kus sissetuleku ebavõrdsus on madal, nt Skandinaavia
- Sissetuleku Gini koefitsient on Eestis 0,31; Skandinaavias 0,25-0,27; Lätis ja Leedus ca 0,35 (Eurostat, 2021)
- Netovara Gini koefitsient on Eestis 0,71; Norras 0,63; Soomes 0,68; Taanis 0,81 ja Rootsis 0,89 (Davies, 2011; Cowell jt, 2018); Lätis 0,69 ja Leedus 0,58 (HFCS 2021)

# Netovara Gini koefitsient oli Eestis aastatel 2013–2021 stabiilne

## Eesti leibkondade netovara ebavõrdsuse näitajad

## Vara jaotuse ebavõrdsus erinevate varaklasside kaupa (Eesti HFCS 2021)

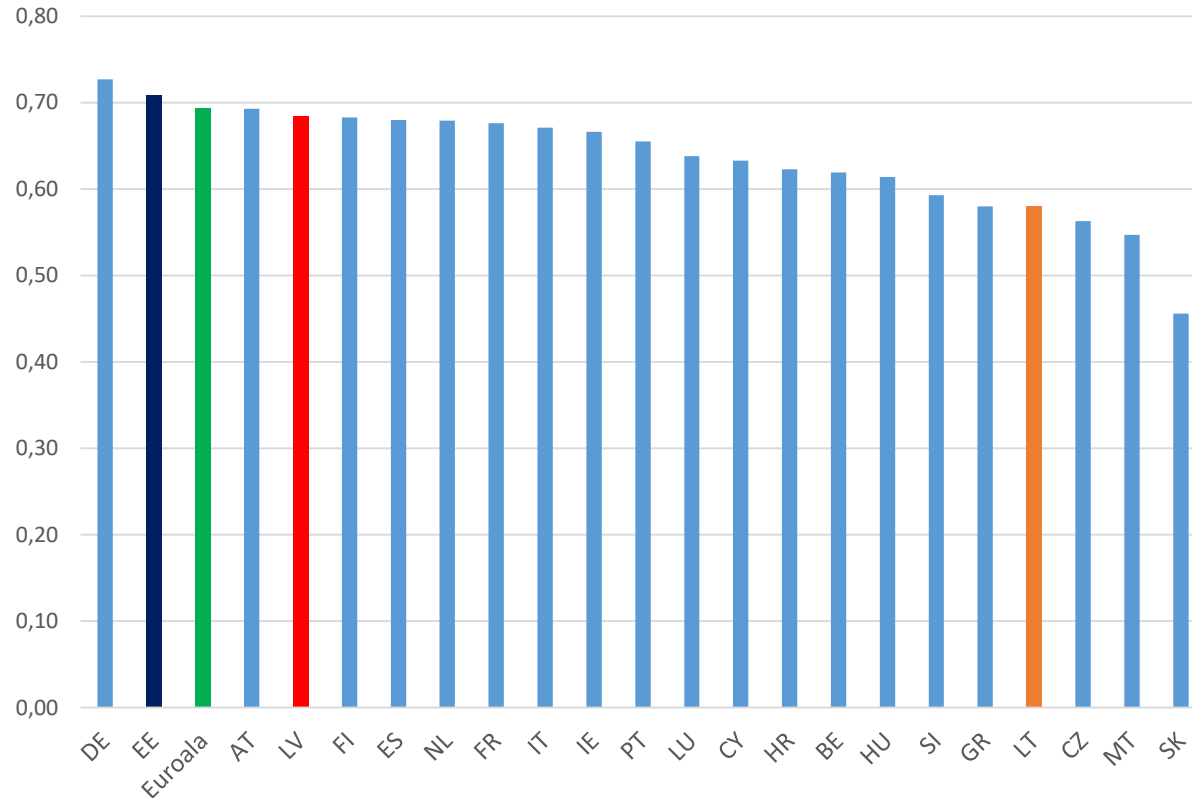
	2013	2017	2021
Osakaalud (%)			
Varakaima 5% leibkondade netovara	43,3	45,5	47,7
Varakaima 10% leibkondade netovara	55,7	58,1	59,0
50.–90. protsentiili leibkondade netovara	36,9	35,1	33,6
Suhtarvud			
90. ja 50. protsentiili suhtarv	4,5	4,7	4,3
80. ja 20. protsentiili suhtarv	17,9	18,9	11,4
Gini koefitsient	0,69	0,71	0,71

	Gini koefitsient	Varakaima 10% vara (%)	Varakaima 5% vara (%)	Varakaima 1% vara (%)
Netovara	0,709	59,0	47,7	30,4
Koguvara	0,685	56,2	44,9	28,3
Reaalvara	0,671	55,4	44,7	29,1
Peamine elukoht	0,483	32,9	21,4	6,3
Ettevõtlusvara	0,935	91,6	82,8	48,4
Finantsvara	0,796	67,7	53,8	30,4
Hoiused	0,771	63,1	48,6	24,7

- Rikkaimale 5%le leibkondadest kuulus 2021. aasta seisuga ligi pool kõigi leibkondade koguvarast Eestis (48%)
- Rikkaimatele 5% ja 10% leibkondadele kuuluva vara osakaal suurenes aastatel 2013–2021, ent kasv ei ole statistiliselt oluline
- Peamise elukoha väärtus on varaklasside lõikes kõige võrdsemalt jaotunud (Gini 0,48) ning ettevõtlusvara kõige ebavõrdsemalt jaotunud (Gini 0,94)

# Varaline ebavõrdsus on Eestis suur, eriti võrreldes meiega sarnase ajalooga Kesk- ja Ida-Euroopa riikidega

Netovara Gini koefitsient, HFCS 2021



## Ulatusliku varalise ebavõrdsuse võimalikud põhjused Eestis:

a) Ettevõtlusvarade suur osakaal ning ebavõrdne jaotus:

- Meil moodustasid ettevõtlusvarad 2021. aastal 25% varadest, euroalal keskmiselt 10%
- Ettevõtlusvarade Gini on 0,94

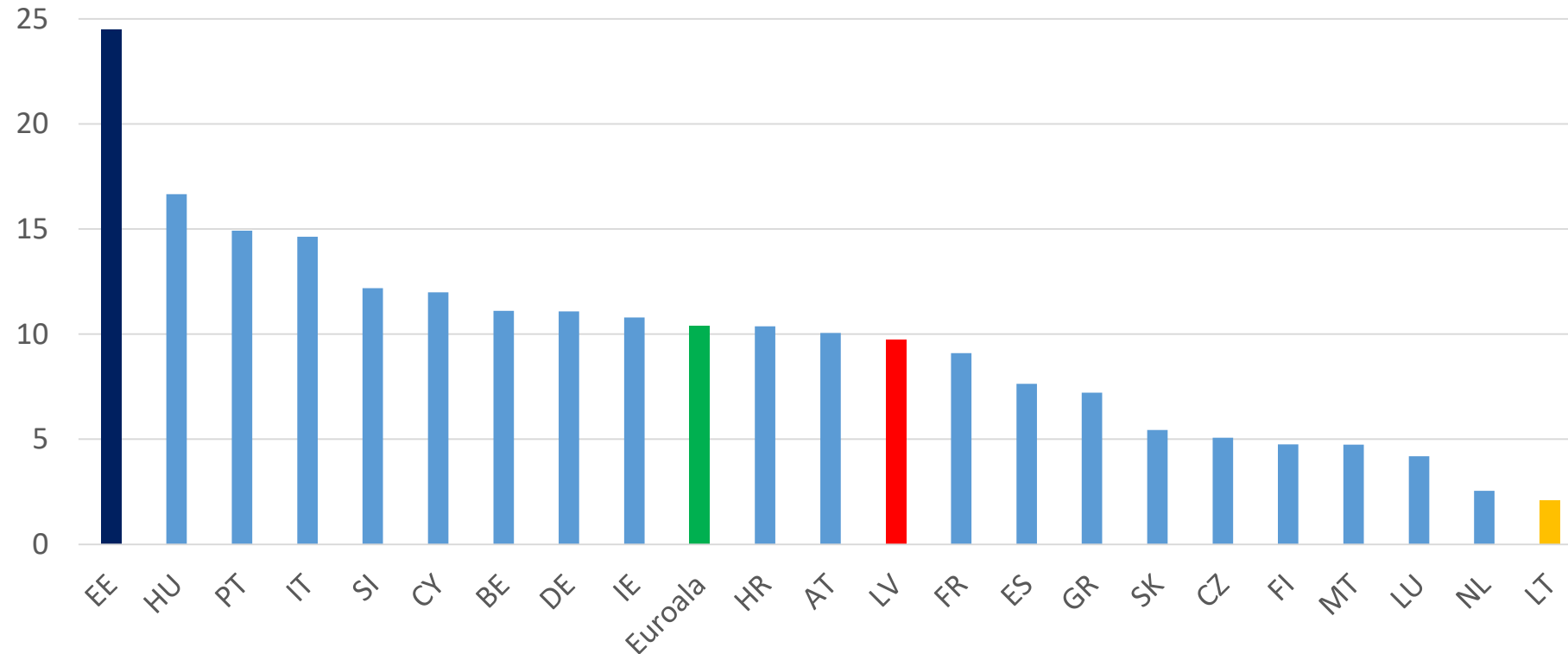
b) Kapitalitulu ja vara vähene maksustamine, maksusüsteemi suurem regressiivsus võrreldes teiste Euroopa riikidega:

- Eestis on suhteliselt suur tarbimismaksude koormus ning väike kapitalimaksude koormus (Anspal et al. 2021)

c) Suured regionaalsed erinevused kinnisvara hindades

# Ettevõtete, kus pereliikmed töötavad, varade osakaal koguvaras on Eestis euroala riikidest kõige suurem

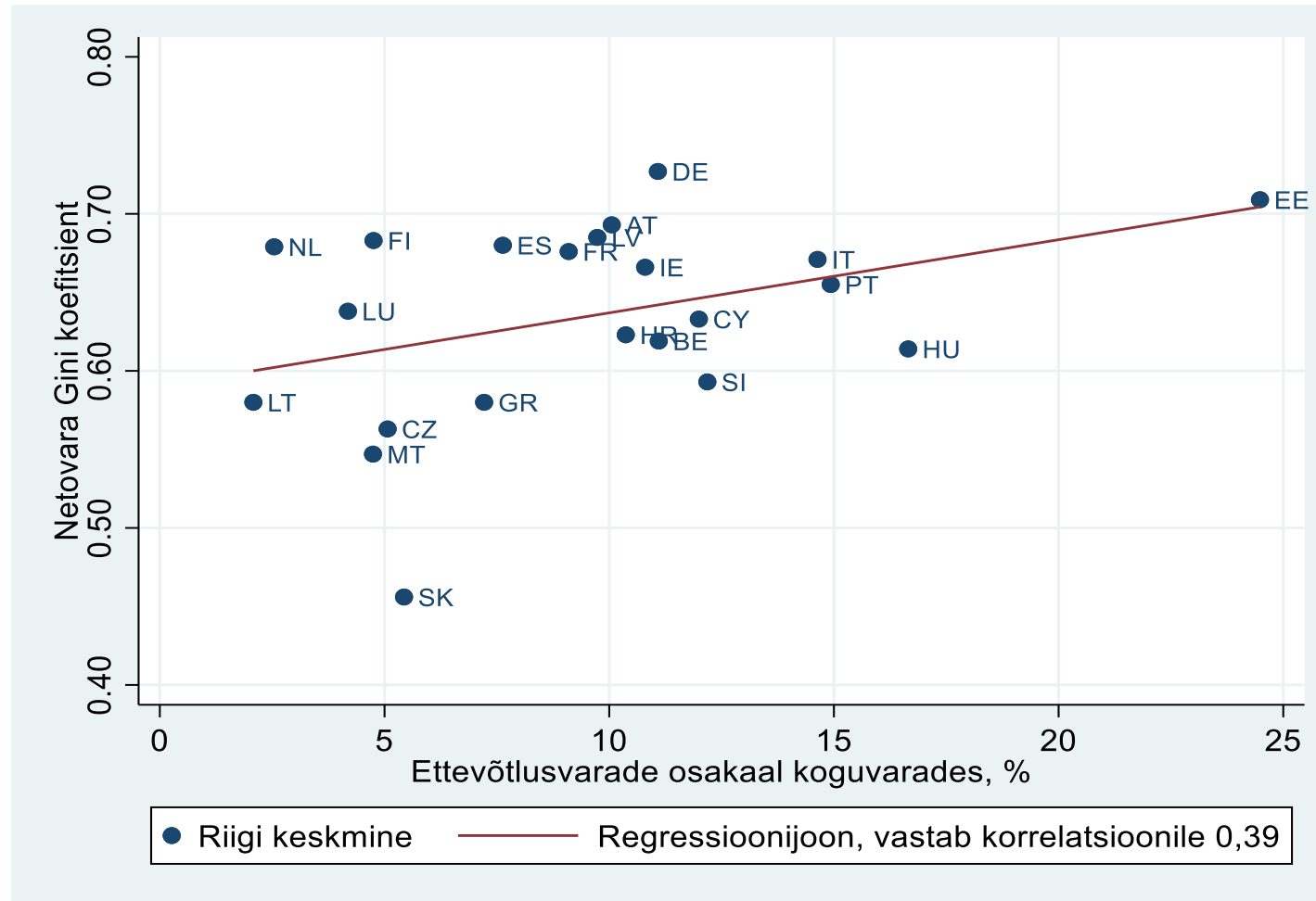
Ettevõtlusvara osakaal koguvaras (%), HFCS 2021



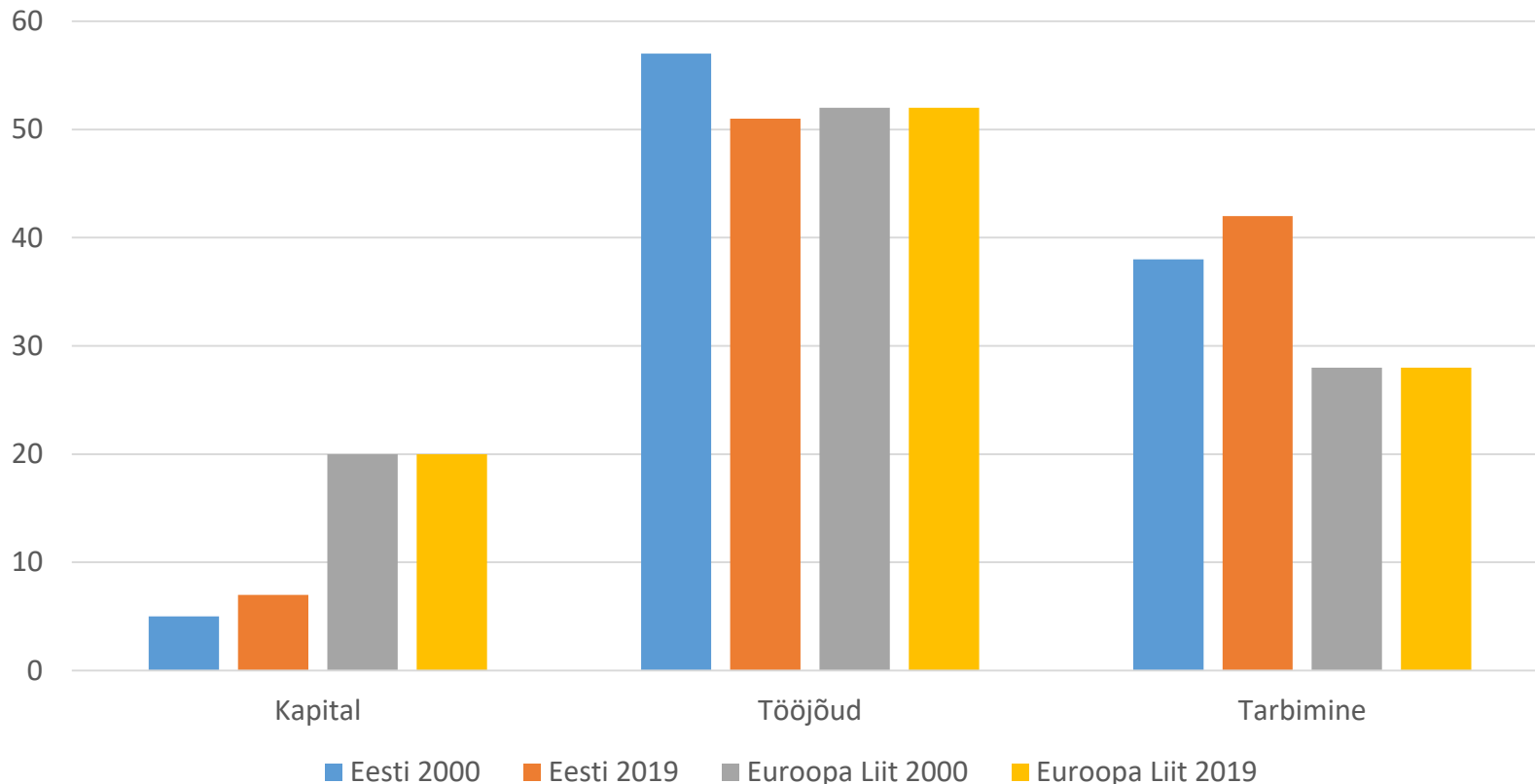
Märkus: Graafikul on toodud selliste ettevõtete varade osakaal koguvaras, kus vähemalt üks leibkonna liige töötab. HFCS meetodika kohaselt liigitatakse sellised „aktiivsed“ ettevõtlusvarad reaalvara alla, „passiivsed“ ettevõtlusvarad liigituvad finantsvaradeks. Ka järgmisel slaidil on näidatud „aktiivsete“ ettevõtlusvarade osakaalu.

# Mida suurem on ettevõtlusvarade osakaal, seda ulatuslikum on ka varaline ebavõrdsus

## Netovara Gini koefitsiendi seos ettevõtlusvarade osakaaluga koguvarades, HFCS 2021



# Maksustruktuur Eestis ja Euroopa Liidus: meil maksustatakse võrreldes EL keskmisega tarbimist rohkem ja kapitali vähem



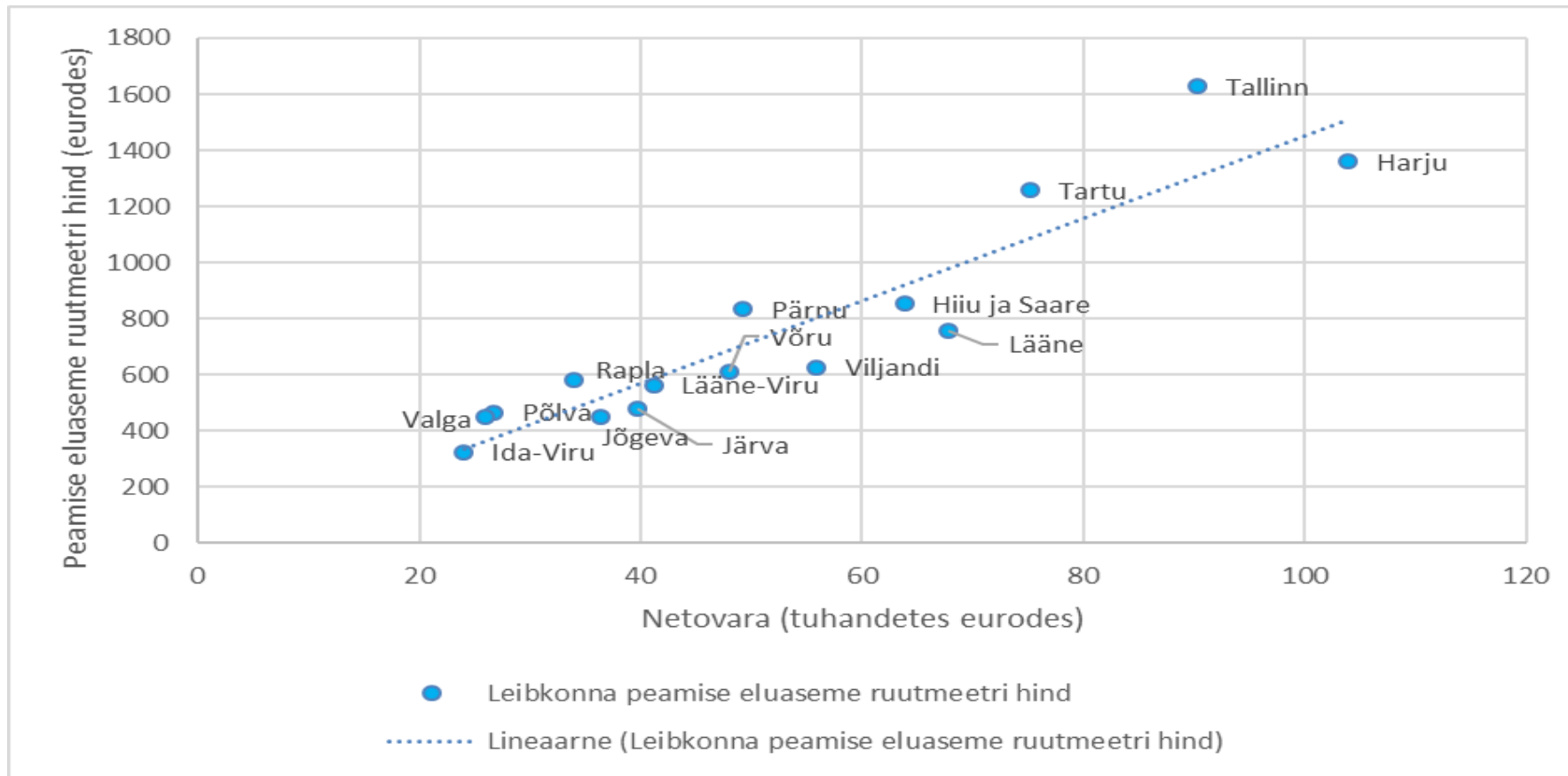
Märkused: Joonisel on näidatud, kui suure osa maksutulust (%) moodustab vastavalt kapitali, tööjõu ja tarbimise maksustamine

Allikas: Anspal jt. (2021)

- Tarbimismaksud on üldjuhul regressiivsed ja kapitalimaksud progressiivsed
- Meil on suurem tarbimismaksude koormus ja väiksem kapitalimaksude koormus kui ELs keskmiselt
- Lisaks on ka üksikisiku tulumaks Eestis ainult mõõdukalt progressiivne
- Seetõttu on Eesti maksusüsteem tervikuna võrreldes teiste EL (ja euroala) riikidega regressiivsem
- Regressiivne maksusüsteem tähendab, et madala sissetulekuga elanikud maksavad suurema osa tuludest maksudeks kui rikkad

# Netovara ebavõrdset jaotumist põhjustavad ka suured regionaalsed erinevused kinnisvara hindades Eestis

**Netovara mediaanväärtuse ja peamise eluaseme ruutmeetrihinna seos piirkondade kaupa, Eesti HFCS 2021**



Märkused: Euroala riikide andmestik ei sisalda regiooni tunnust. Seetõttu ei saa võrrelda, kui suured on Eestis piirkondade lõikes erinevused netovaras võrreldes teiste euroala riikidega



Eesti Pank  
EUROSÜSTEEM

# Aitäh kuulamast!

Ettekanne põhines Eesti Panga teemapaberitel 1/2023 ja 2/2023

Ülevaated varasemate Eesti HFCS uuringute tulemustest:

Eesti Panga teemapaberid 1/2016 ja 1/2019

Veebilink: <https://www.eestipank.ee/publikatsioonid/teemapaberid>

In English: <https://www.eestipank.ee/en/publications/occasional-papers>



Eesti Pank  
EUROSÜSTEEM

# Lisaslaidid

# Varade ja kohustuste komponendid HFCSis ning netovara arvutamine

LEIBKONNA BILANSS	
VARAD	KOHUSTUSED
Reaalvarad:	Tagatisega laenud:
Peamine elukoht	Kinnisvaralaenud, mille tagatiseks on
Muu kinnisvara	leibkonna peamine elukoht (LPE)
Ettevõtlusvara (aktiivne omand)	Kinnisvaralaenud muu kinnisvara tagatisel
Sõidukid	
Väärisesemed	
Finantsvarad:	Tagatiseta laenud:
Nõudmiseni hoiused	Arvelduskrediit
Säästuhoiused	Krediitkaardivõlg
Elukindlustuspoliisid	Muud tagatiseta laenud
Investeeringufondid	
Võlakirjad	
Börsil kaubeldavad aktsiad	
Ettevõtlusvara (passiivne omand)	
Võlgnevused leibkonna ees	
III samba pensionifondid, elukindlustus	
Muud finantsvarad	

## Märkused:

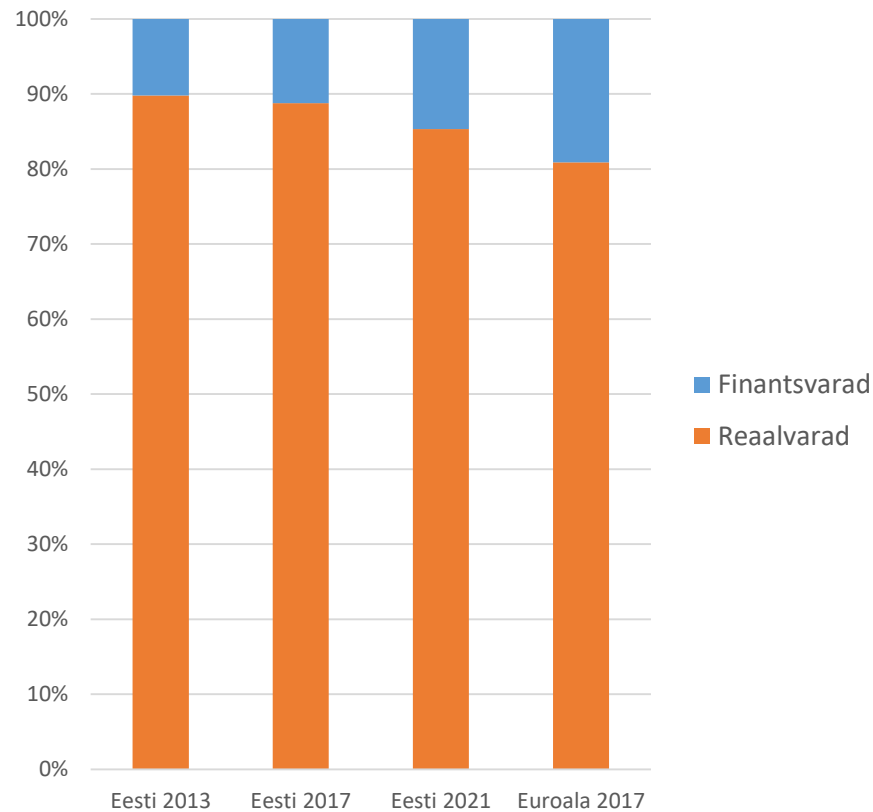
- Varad ei sisalda:
  - sularaha,
  - II samba pensionifondid,
  - kehtiva liisinglepinguga autod jm sõidukid
- Kohustused ei sisalda:
  - autode jm sõidukite liisingud
- Muud finantsvarad: futuurid, optsioonid, väärismetallid (kuld, hõbe), litsentsitasud, krüptovara jmt

$$\text{NETOVARA} = \text{VARAD} - \text{KOHUSTUSED}$$

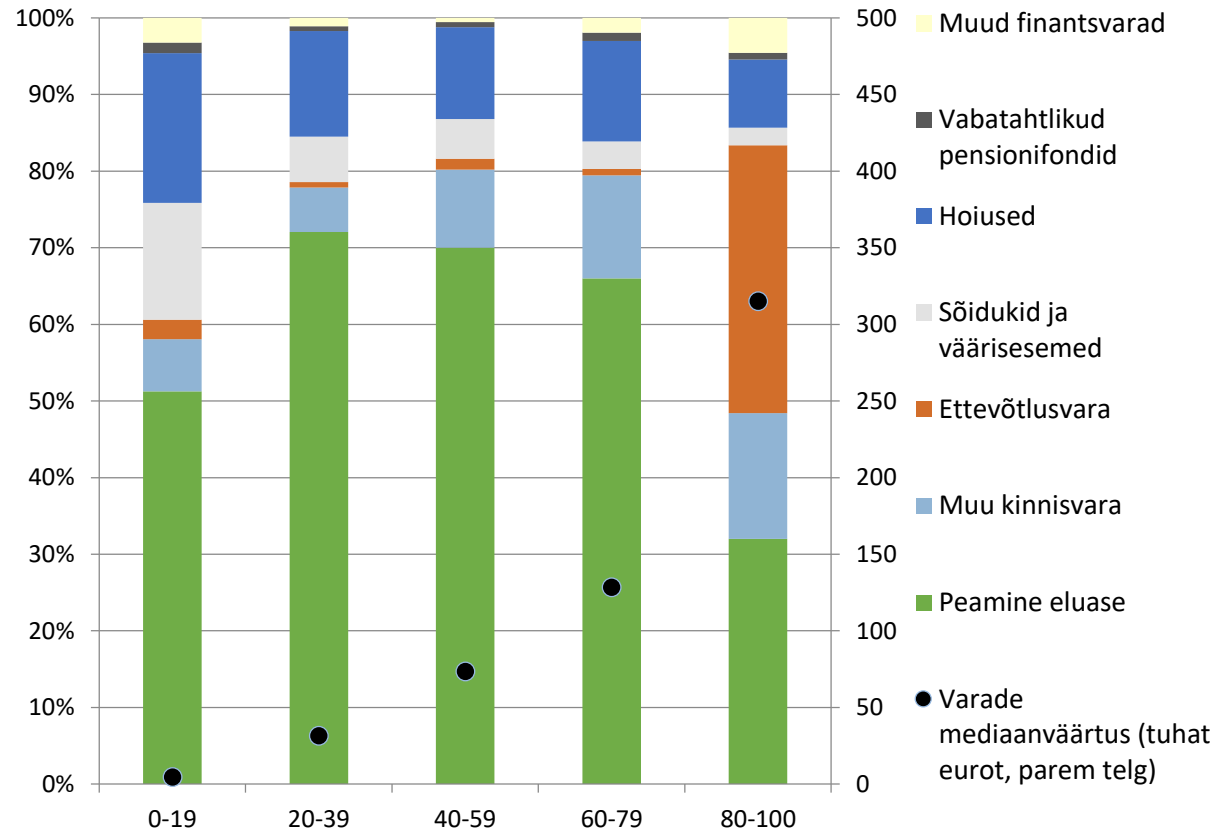
# KOGUVARA STRUKTUUR

Lõviosa varadest moodustavad reaalarvad, kõige suurema osakaaluga on kodu (peamine eluase)

## Eesti ja euroala varade jaotus



## Varade struktuur sissetuleku kvintilide lõikes, Eesti 2021



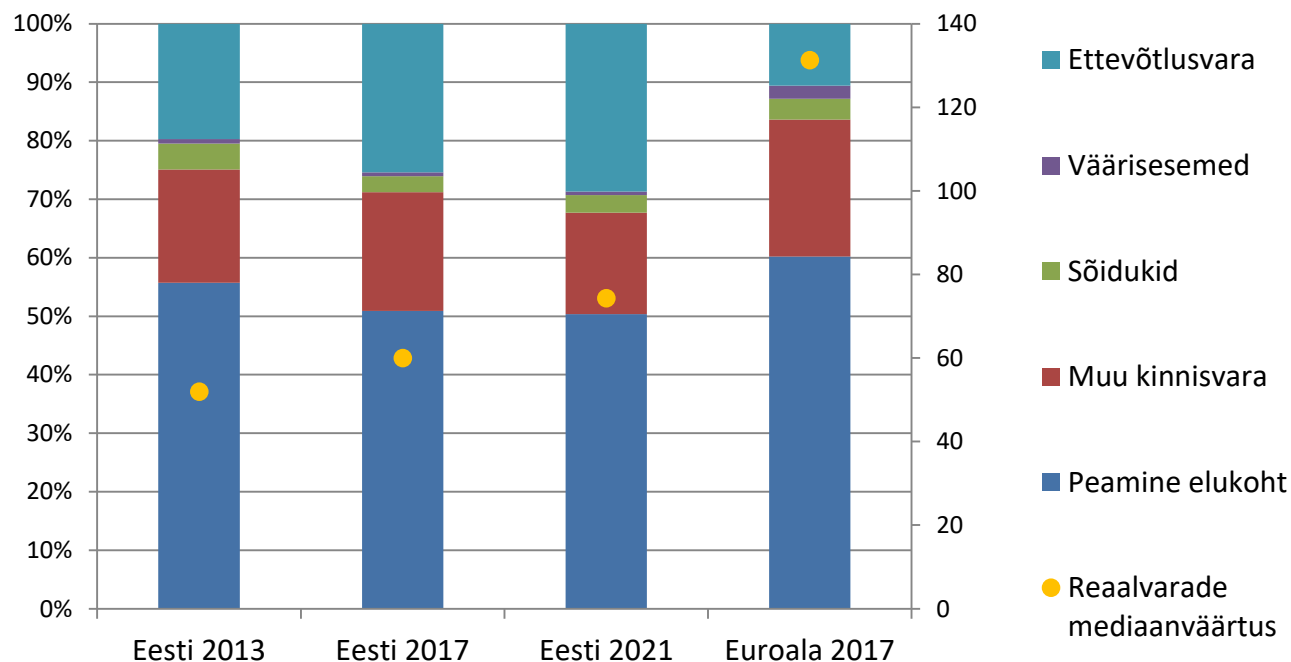
Eesti Pank  
EUROSÜSTEEM

- Finantsvarade osakaal on Eestis aastatel 2013 – 2021 suurenenud, läheneb euroala keskmisele
- Reaalvaradest moodustab põhilise osa kodu
- Kõrgeimas sissetuleku kvintilis moodustab 1/3 varadest ettevõtlusvara

# REAALVARADE STRUKTUUR

Eestis moodustavad ettevõtlusvarad oluliselt suurema osa reaalaradest kui euroalal keskmiselt, see osakaal kasvab

## Eesti ja euroala reaalarade jaotus



- Ettevõtlusvara osakaal reaalarades Eestis ...

... ületab euroala keskmist enam kui kaks korda (2017. a. uuringus 26% vs 11%)

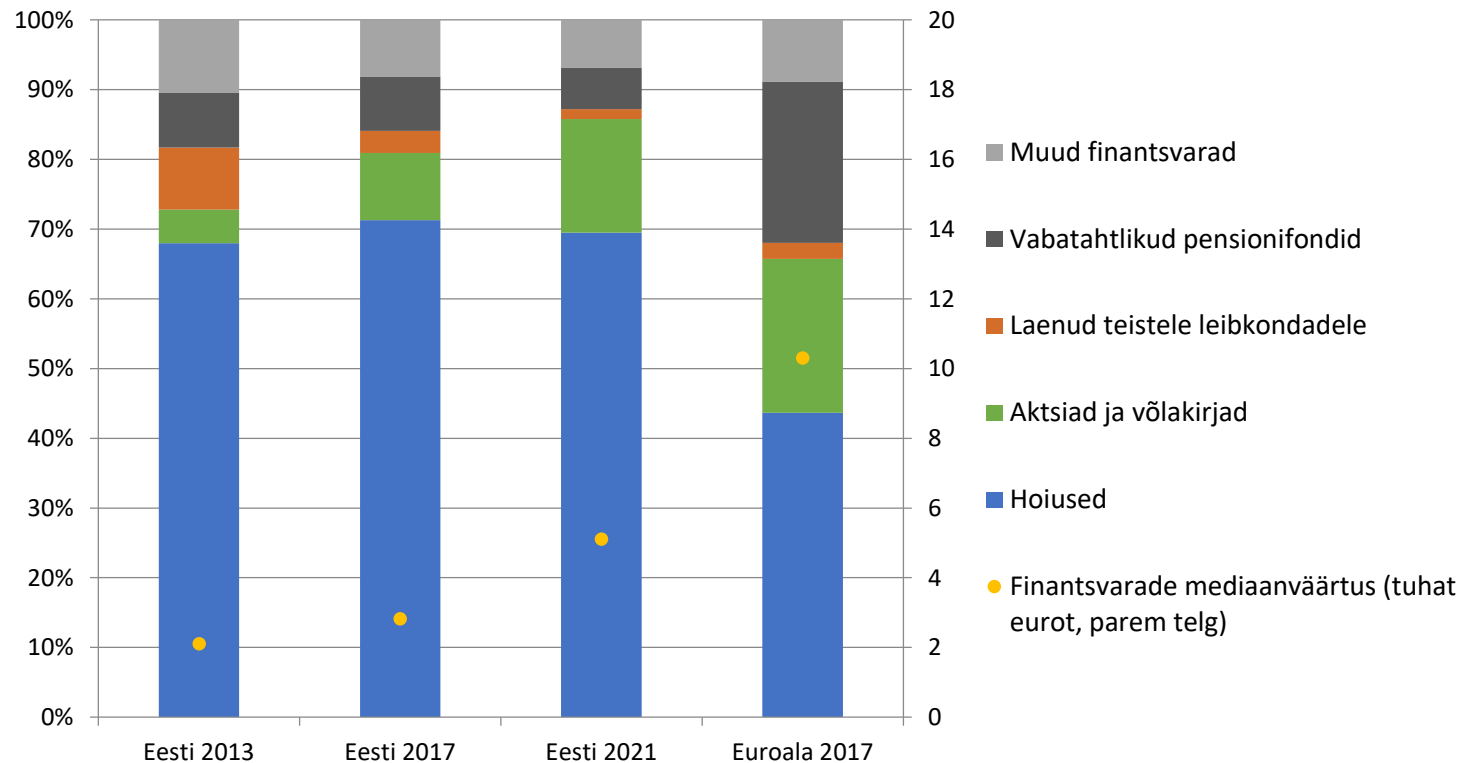
... suurenes aastatel 2013 - 2021 ligi 50% (20 protsendilt 29 protsendile)

Märkused: Joonisel on toodud eri liiki reaalarade osakaalud kõigis reaalarades (vasak telg) ja reaalarade mediaanväärtused (tuhandetes eurodes, parem telg)

# FINANTSVARADE STRUKTUUR

Euroalas keskmiselt on finantsvarad enam hajutatud, samas kui Eestis omatakse peamiselt pangahoiuseid

## Eesti ja euroala finantsvarade jaotus

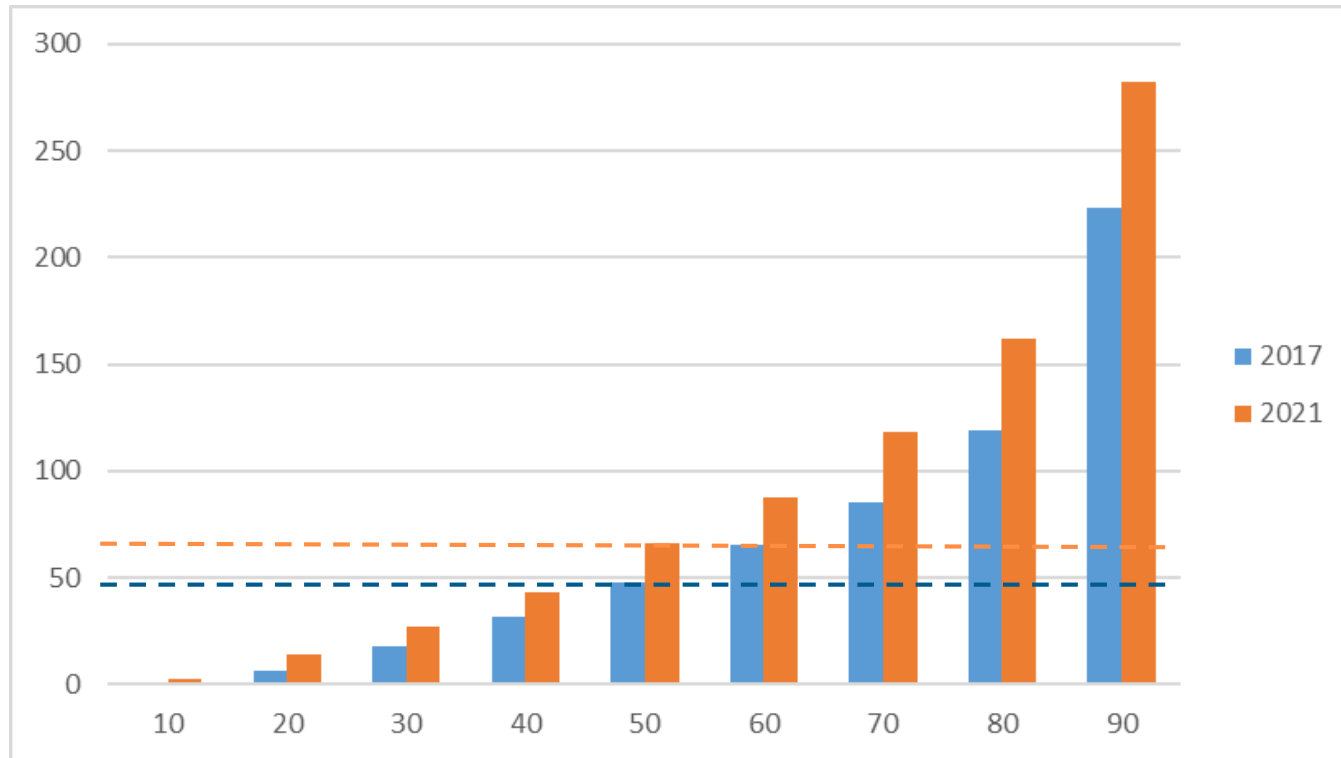


- Eestis on hoiuste osakaal finantsvarades märgatavalt suurem kui euroalal (2017. aasta uuringus 71% vs 44%)
- Euroala leibkonnad omavad suuremal määral vabatahtlike pensionifondide varasid kui Eesti leibkonnad
- Aktsiate (ja võlakirjade) osakaal Eesti leibkondade finantsportfellis on aastatel 2013 – 2021 suurenenud ja läheneb euroala keskmisele
- Alates järgmisest HFCS uuringust lisanduvad finantsvaradele II samba pensionifondide varad, siis muutub meie finantsvarade struktuur euroala keskmisega sarnasemaks

# Netovara mediaanväärtus suurenes aastatel 2017 – 2021

## Eestis 39%, 48 000 eurolt 66 000 euroni

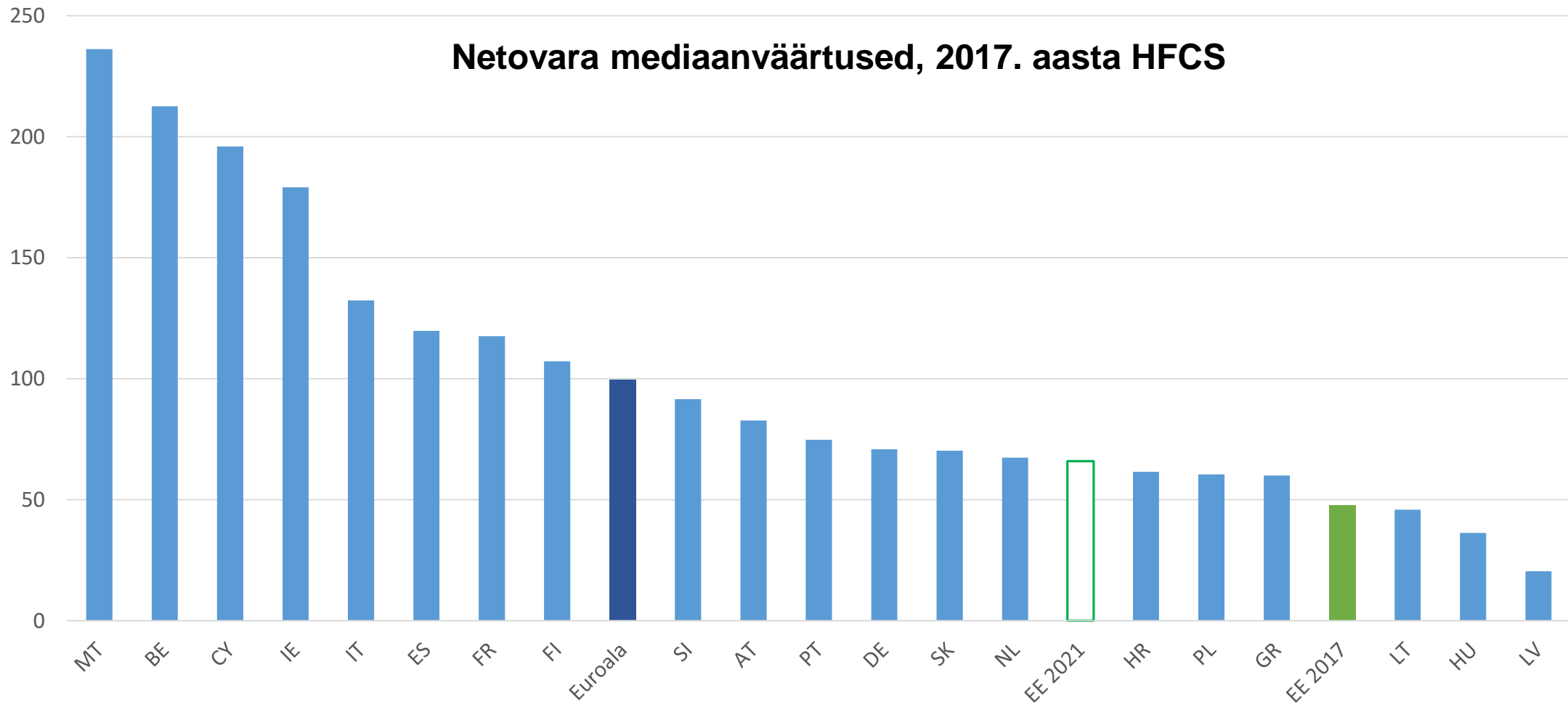
### Netovara väärtused protsentiilide lõikes, 2017 ja 2021



Märkused: Horisontaalteljel on toodud jaotuse protsentiilid, nt 10 näitab seda punkti varade jaotuses, millest 10% leibkondadest on vaesemad ja 90% rikkamad jne. Punktiirjoontega on näidatud netovara mediaanväärtused 2017. ja 2021. aastal.

- Netovara on ebavõrdselt jaotunud
- 3 protsendil leibkondadest oli netovara 2021. aastal negatiivne— see tähendab, et neil leibkondadel oli rohkem kohustusi kui vara
- Kümnendikul kõige vaesematest leibkondadest oli 2021. aastal netovara vähem kui 2,5 tuhat eurot
- Netovara väärtus kasvas aastatel 2017 – 2021 jõukamatel leibkondadel absoluutväärtuses rohkem

Netovara mediaanväärtus oli Eestis 2017. aastal euroala keskmisest ligi kaks korda madalam, tõenäoliselt oleme 2021. aastaks euroala keskmisele lähenenud



Varaline ebavõrdsus on HFCS uuringus alahinnatud, kuna rikkaimad leibkonnad jäävad uuringust välja. Selle korrigeerimiseks saab kasutada „Rikaste topi“ andmeid.

**Varalise ebavõrdsuse täiendatud mõõdikud KIE riikides: arvestatud on ka „Rikaste topi“ varadega, HFCS 2013**

	Estonia		Hungary		Latvia		Poland		Slovakia	
	HFCS	HFCS + rich list	HFCS	HFCS + rich list	HFCS	HFCS + rich list	HFCS	HFCS + rich list	HFCS	HFCS + rich list
Top 0.1%	9	17.7	5.4	10.8	5.6	16.5	2.9	8.3	3.3	11.1
Top 1%	21.4	36	17.3	24.3	23.6	33	12.1	20.3	9.5	22.5
Top 5%	43.3	54.8	35.7	42.8	49.2	52.6	29.1	37.9	23	38.3
Top 10%	55.7	65.1	48.5	54.5	63.4	64	41.9	49.6	34.6	48.4
Gini	0.691	0.755	0.641	0.681	0.785	0.792	0.587	0.639	0.492	0.597

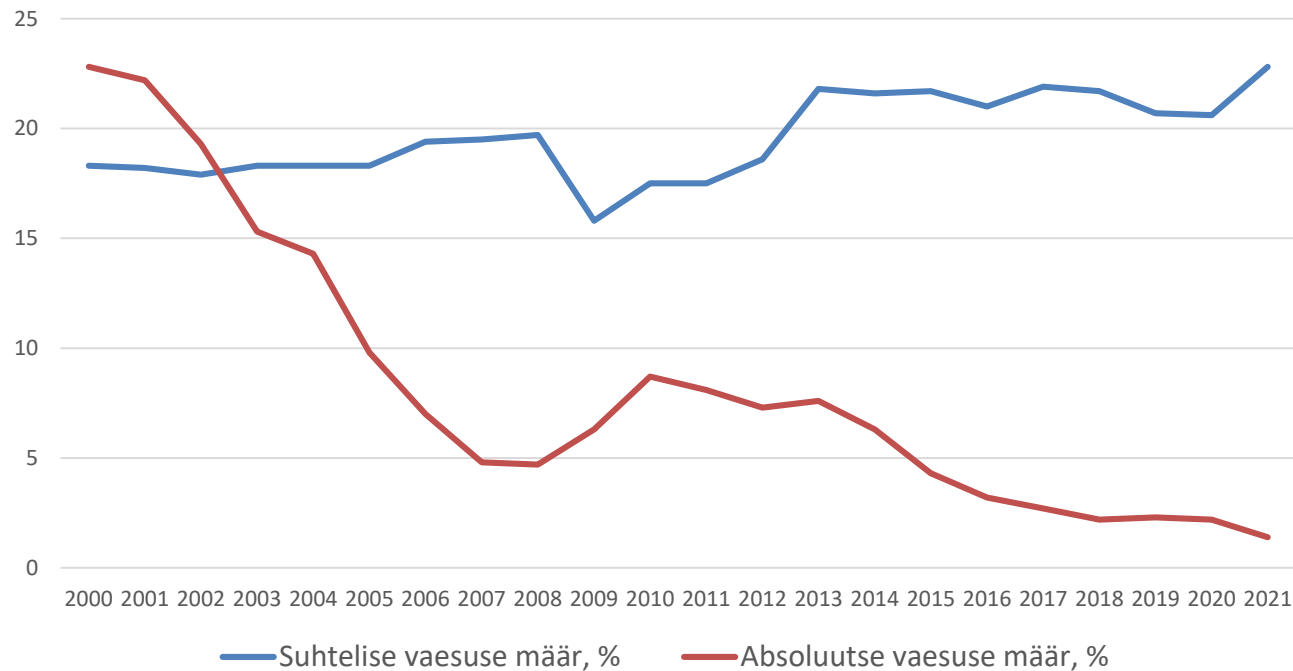
**Bach et al (2018):** sama meetodika alusel täiendatud ebavõrdsuse mõõdikud:

- Saksamaal top 1%le kuuluva vara osakaal 31%,
- Prantsusmaal 22%,
- Hispaanias 19%

Note: The table presents the share of total net wealth (in %) belonging to the top 0.1%, 1%, etc. households and the Gini coefficients. “HFCS + rich list” refers to HFCS data with top values imputed using data from the given country’s list of the richest people.

Küsimus (Aino Juurikas, Pärnumaa kutsehariduskeskus): Mis takistab ennetamast ligi veerandi, sh laste ja eakatega pered, eesti inimeste langemist vaesusse või lausa vaesustõksu. Kas ja kus on lahendus(ed), kurjemates ja lahkemates aegades? Majanduse tsüklid toimivad, ent aina kaootilisemalt - milles on/võiksid olla väljapääsud väikerahvaste jaoks üleilmastumises?

Suhtelise ja absoluutse vaesuse määrad Eestis, %



- Suhtelise vaesuse piir on 60% leibkonnaliikmete aasta ekvivalentnetosissetuleku mediaanist (2021. aastal 8896 eurot)
- Absoluutse vaesuse piir on arvestuslik elatusmiinimum, (2021. aastal 234 eurot kuus)
- Suhtelise/absoluutse vaesuse määr näitab inimeste osakaalu, kelle sissetulek jäi sellest piirist allapoole
- Eestis on suhtelise vaesuse määr EL riikide võrdluses kõrge, aga absoluutse vaesuse määr on viimase 20 aasta jooksul pidevalt alanenud