

Maksete Ülevaade



Eesti Pank
EUROSÜSTEEM

Veebruar 2025

Sisukord

Ülevaade olulisematest näitajatest

RIIGISESED MAKSED

Joonis 1.1. Riigisisesed maksed (sisaldab kaardimakseid)

Joonis 1.2. Riigiseste maksete käibe jaotus makse algataja järgi (sisaldab kaardimakseid)

Joonis 1.3. Riigiseste maksete arvu jaotus makse algataja järgi (sisaldab kaardimakseid)

Joonis 1.4. Erasisikute riigiseste maksete jaotus makseviiside järgi (ei sisalda kaardimakseid)

Joonis 1.5. Äriklientide riigiseste maksete jaotus makseviiside järgi (ei sisalda kaardimakseid)

Joonis 1.6. Erasisikute internetipanga maksekorralduste käive

KAARDITEHINGUD

Joonis 2.1. Kaarditehingute käive Eestis ja välismaal

Joonis 2.2. Kaarditehingute arv Eestis ja välismaal

Joonis 2.3. Müügikohtades tehtud kaardimaksete käive

Joonis 2.4. Müügikohtades tehtud kaardimaksete arv

Joonis 2.5. Pangaautomaatidest sularaha väljavõtmise käive

Joonis 2.6. Pangaautomaatidest sularaha väljavõtmise tehingute arv

Tabel 2.1. Kaardimaksed Eestis väljastatud kaartidega müügikohtades

Tabel 2.2. Sularaha väljavõtmine ATMidest, POSidest ja pangakontoritest maakondade lõikes

VIIPEMAKSED

Joonis 3.1. Viipemaksete osakaal kaardimaksetes

Joonis 3.2. Kaardimaksete jaotus müügikohas pangakaardi ja digirahakotiga

NIMEMAKSED

Joonis 4.1. Nimemaksete kasutajate arv (Allikas: Läti keskpank)

Joonis 4.2. Nimemaksete päringute arv (Allikas: Läti keskpank)

PIIRIÜLESED MAKSED

Joonis 5.1. Makstud piiriüleste maksete käive valuutade lõikes

Joonis 5.2. Makstud piiriüleste maksete arv valuutade lõikes

Joonis 5.3. Laekunud piiriüleste maksete käive valuutade lõikes

Joonis 5.4. Laekunud piiriüleste maksete arv valuutade lõikes

Joonis 5.5. Piiriülesed maksed Venemaaga

Tabel 5.1. Makstud piiriülesed maksed pankade lõikes

Tabel 5.2. Makstud piiriülesed maksed makse algataja lõikes 2024. aasta IV kvartalis

MAKSED SÜSTEEMIDES RT1 JA STEP2

Joonis 6.1. Süsteemides RT1 ja STEP2 makstud riigisisesed maksed

Joonis 6.2. Süsteemides RT1 ja STEP2 makstud riigiseste maksete käive

Ülevaade olulisematest näitajatest

Välkmaksed

osakaal kuisest maksete arvust	Dets '24		Dets '23
riigisisesed	87%	↑	84%
piiriülesed	89%	↓	90%

Viipemaksete osakaal (Eesti pangakaardid)

	IV kvartalis '24		IV kvartalis '23
Eestis	78%	↑	73%
välismaal	84%	↑	78%

Digirahakoti maksete osakaal (POS; Eesti pankade kaardid)

	IV kvartalis '24		IV kvartalis '23
Eestis	28%	↑	22%
Välismaal	38%	↑	31%

Viipekaartide osakaal, millel NFC funktsioon deaktiveeritud

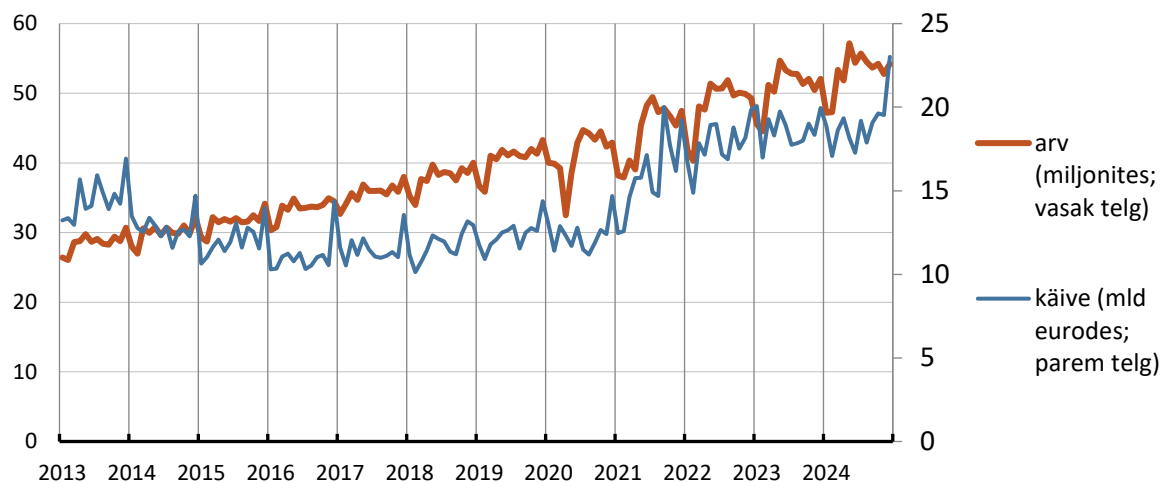
	31.12.2024		31.12.2023
	14%	↓	16%

Nimemaksed

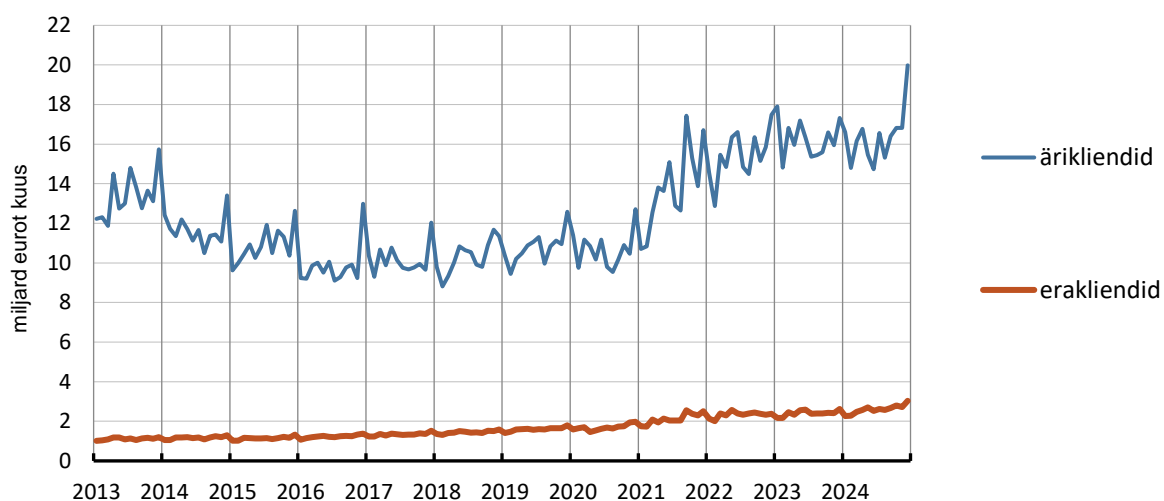
	Dets '24		Dets '23
kasutajate arv (tuhandetes)	370	↑	333
päringute arv (tuhandetes)	845	↓	967

RIIGISESED MAKSED

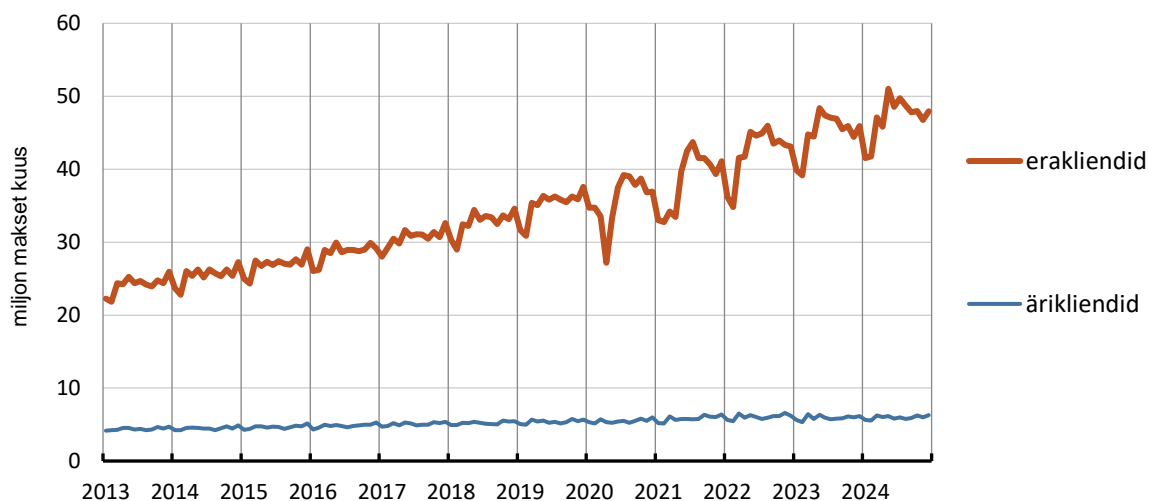
Joonis 1.1. Riigisised maksed (sisaldab kaardimakseid)



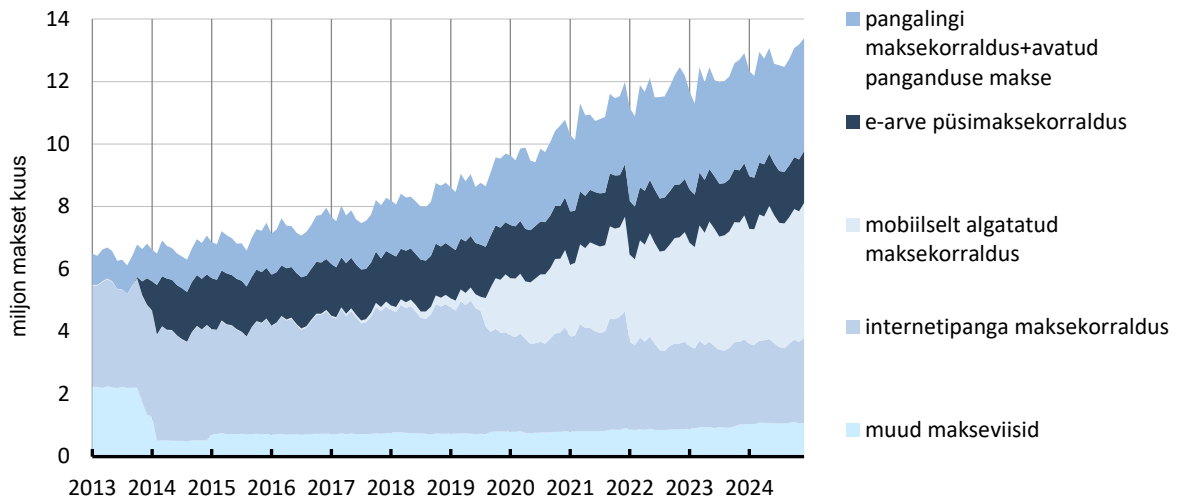
Joonis 1.2. Riigiseste maksete käibe jaotus makse algataja järgi (sisaldab kaardimakseid)



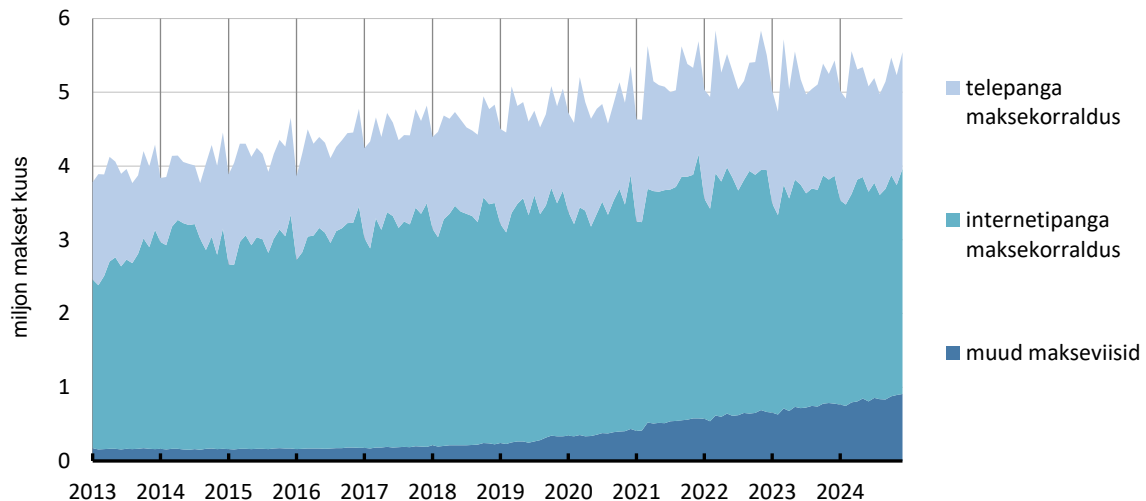
Joonis 1.3. Riigiseste maksete arvu jaotus makse algataja järgi (sisaldab kaardimakseid)



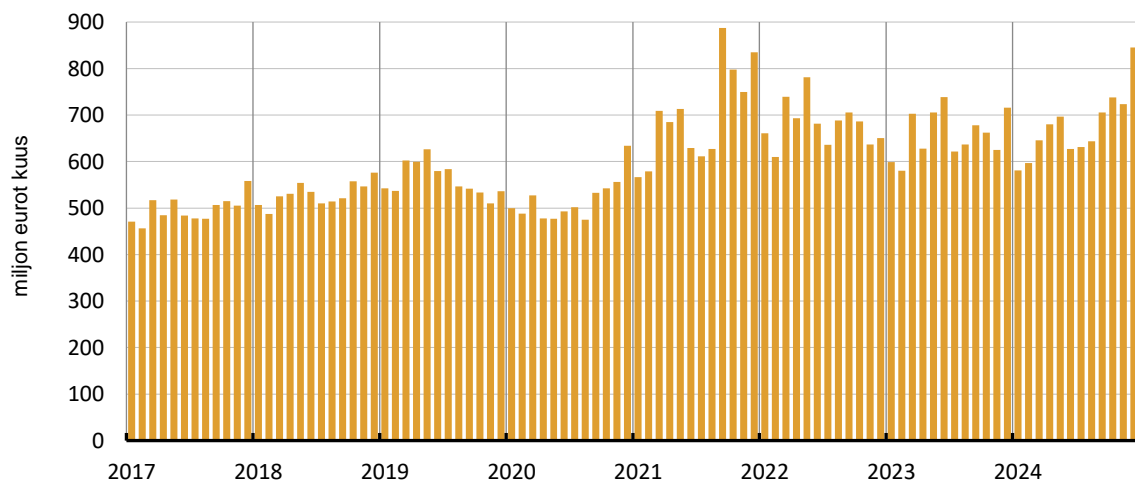
Joonis 1.4. Eraiskute riigiseste maksete jaotus makseviiside järgi (ei sisalda kaardimakseid)



Joonis 1.5. Äriklientide riigiseste maksete jaotus makseviiside järgi (ei sisalda kaardimakseid)

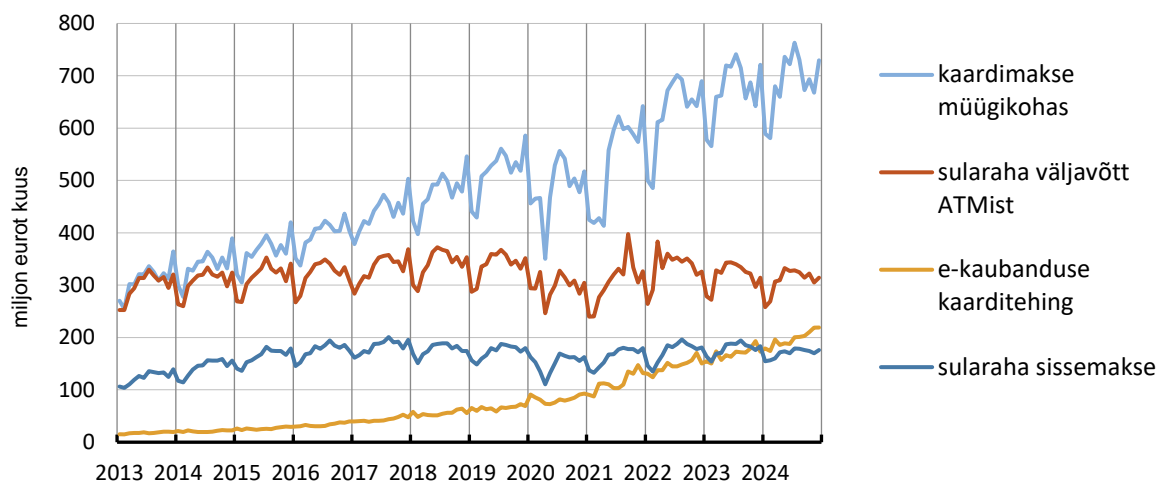


Joonis 1.6. Eraiskute internetipanga maksekorralduste käive

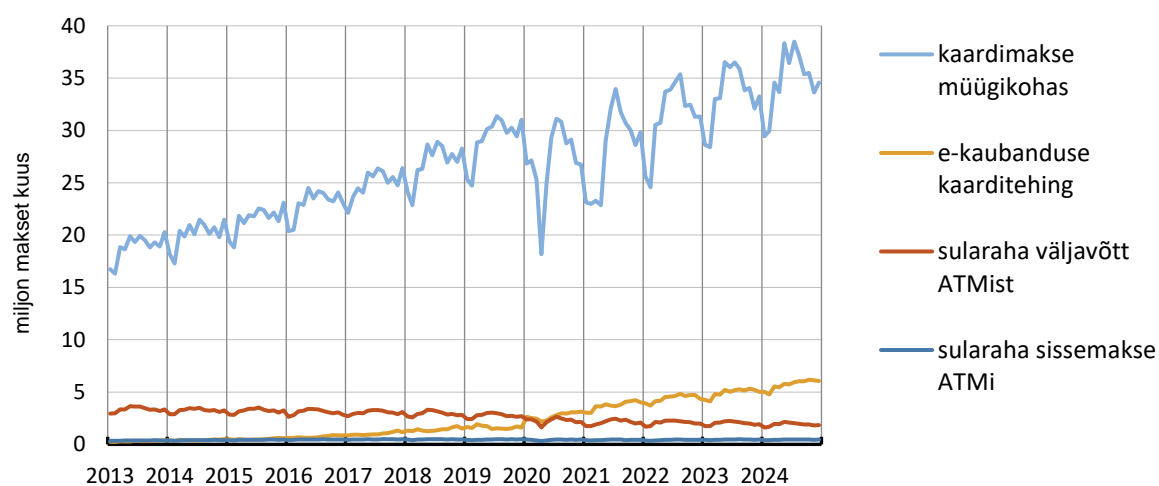


KAARDITEHINGUD

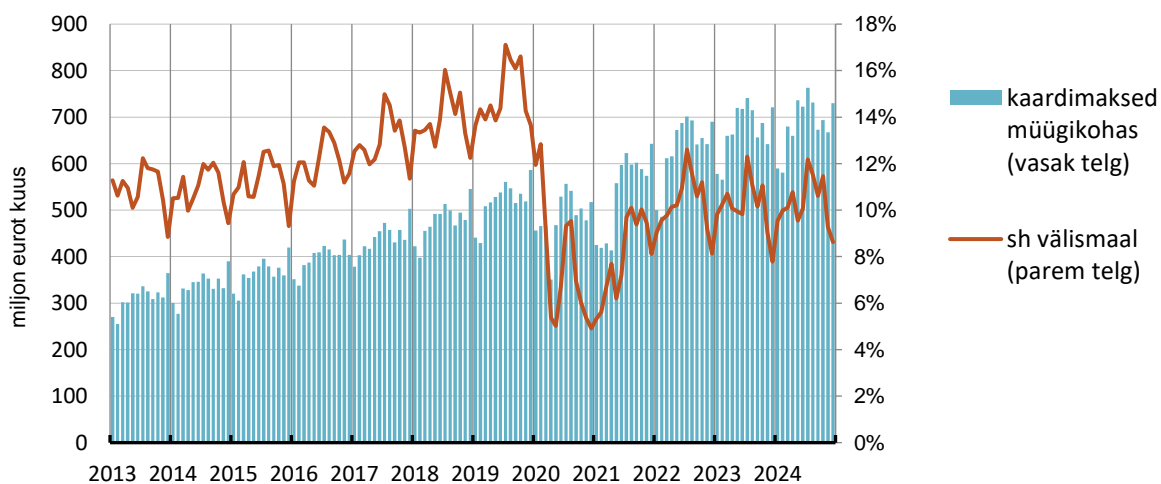
Joonis 2.1. Kaarditehingute käive Eestis ja välismaal



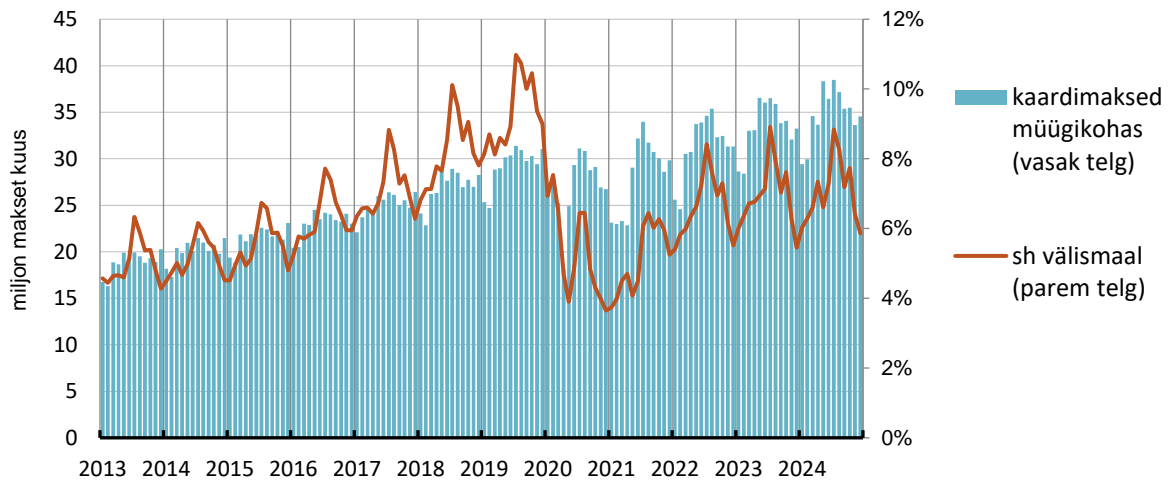
Joonis 2.2. Kaarditehingute arv Eestis ja välismaal



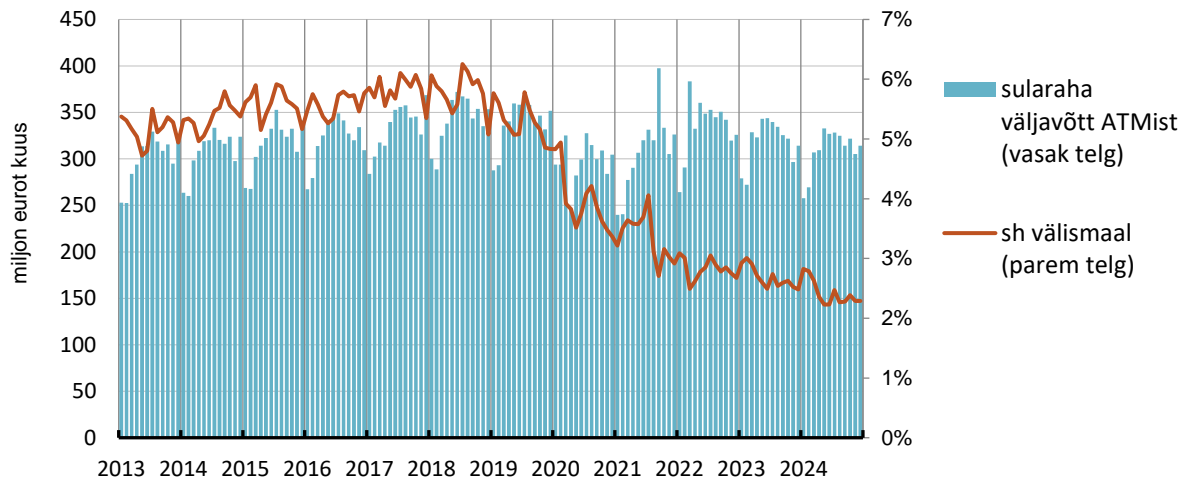
Joonis 2.3. Müügikohtades tehtud kaardimaksete käive



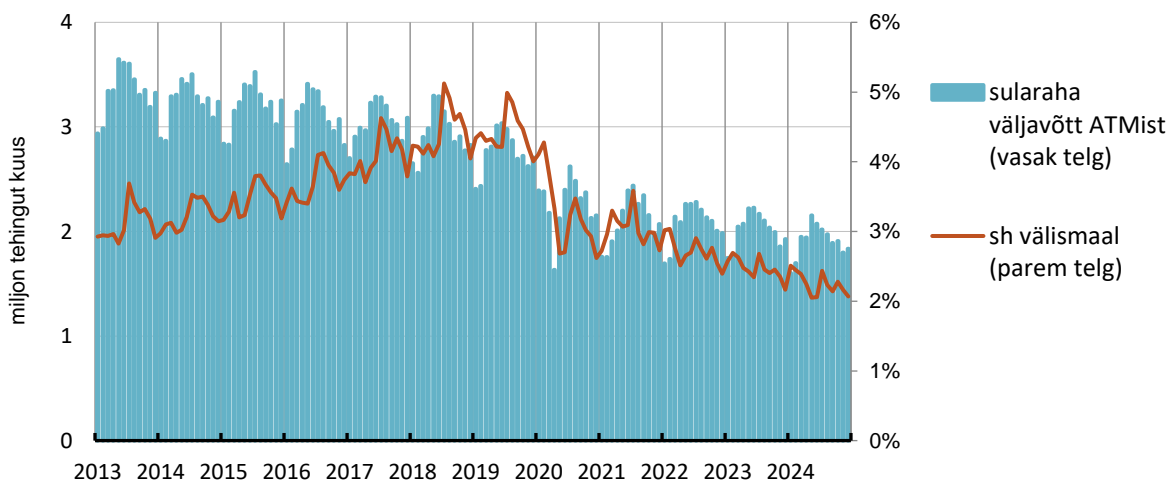
Joonis 2.4. Müügikohtades tehtud kaardimaksete arv



Joonis 2.5. Pangaautomaatidest sularaha väljavõtmise käive



Joonis 2.6. Pangaautomaatidest sularaha väljavõtmise tehingute arv



Tabel 2.2. Sularaha väljavõtmine ATMidest, POSidest ja pangakontoritest maakondade lõikes
IV kvartalis 2024 (tuhat tehingut kvartalis kokku)

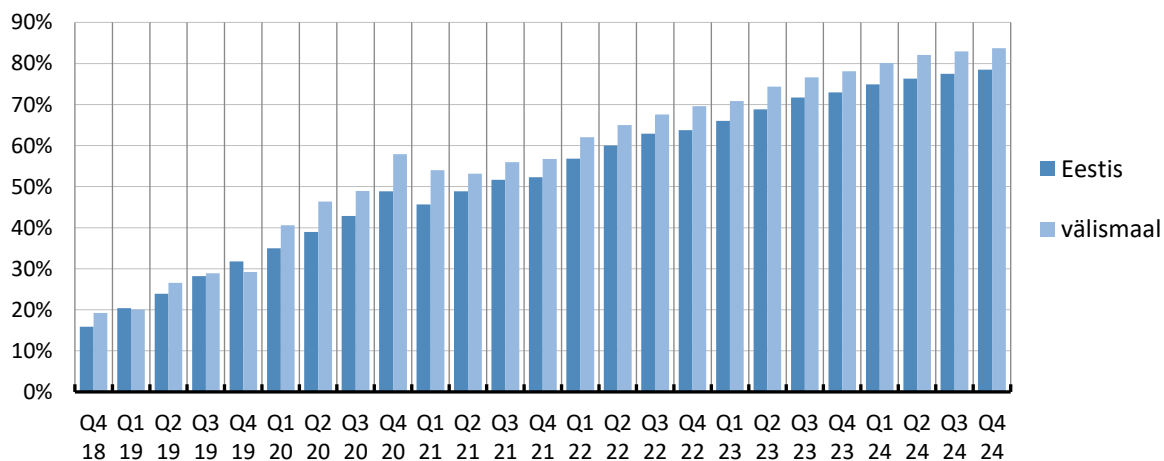
Allikas: Eesti Pank.

	kokku	maakonna osakaal	sh müügikoha terminalist
Eestis kokku	5 820,3		2,2%
Harju maakond	2618,1	45,0%	0,9%
Hiiu maakond	28,2	0,5%	3,2%
Ida-Viru maakond	770,3	13,2%	0,9%
Jõgeva maakond	109,0	1,9%	7,2%
Järva maakond	115,3	2,0%	6,7%
Lääne maakond	89,4	1,5%	4,2%
Lääne-Viru maakond	273,3	4,7%	2,9%
Põlva maakond	88,2	1,5%	5,7%
Pärnu maakond	349,3	6,0%	2,6%
Rapla maakond	111,4	1,9%	6,4%
Saare maakond	119,1	2,0%	4,5%
Tartu maakond	695,9	12,0%	2,8%
Valga maakond	115,9	2,0%	3,5%
Viljandi maakond	192,8	3,3%	5,6%
Võru maakond	144,0	2,5%	6,4%

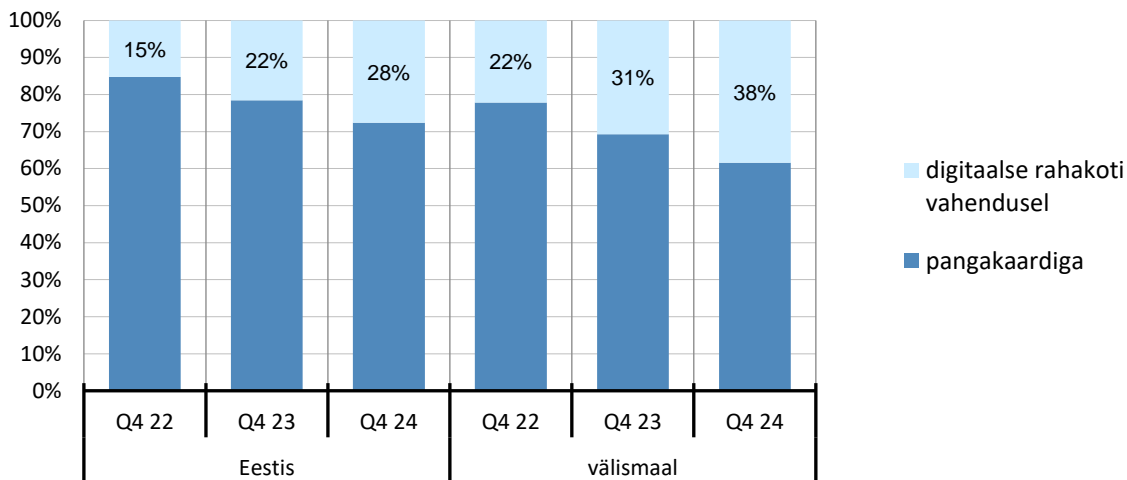
* tehingud vastuvõtja poolelt; sh Worldline Estonia ja Brinksi andmed

VIIPEMAKSED

Joonis 3.1. Viipemaksete osakaal kaardimaksetes

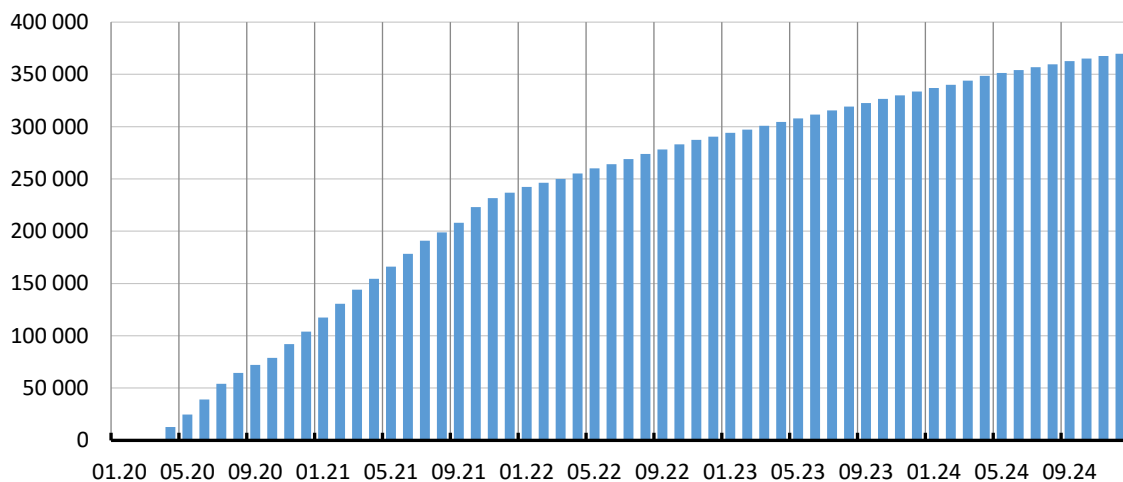


Joonis 3.2. Kaardimaksete jaotus müügikohas pangakaardi ja digirahakotiga

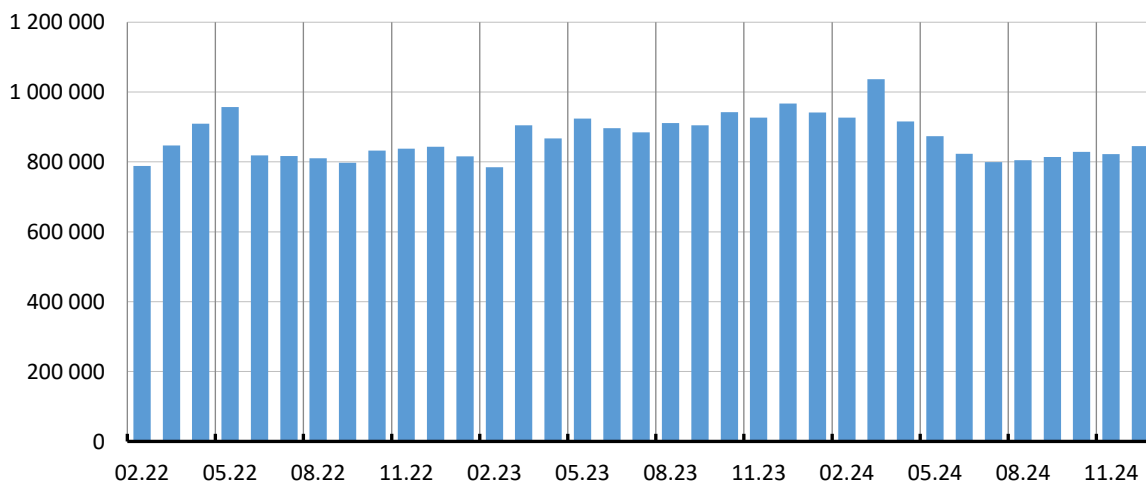


NIMEMAKSED

Joonis 4.1. Nimemaksete kasutajate arv (Allikas: Läti keskpank)

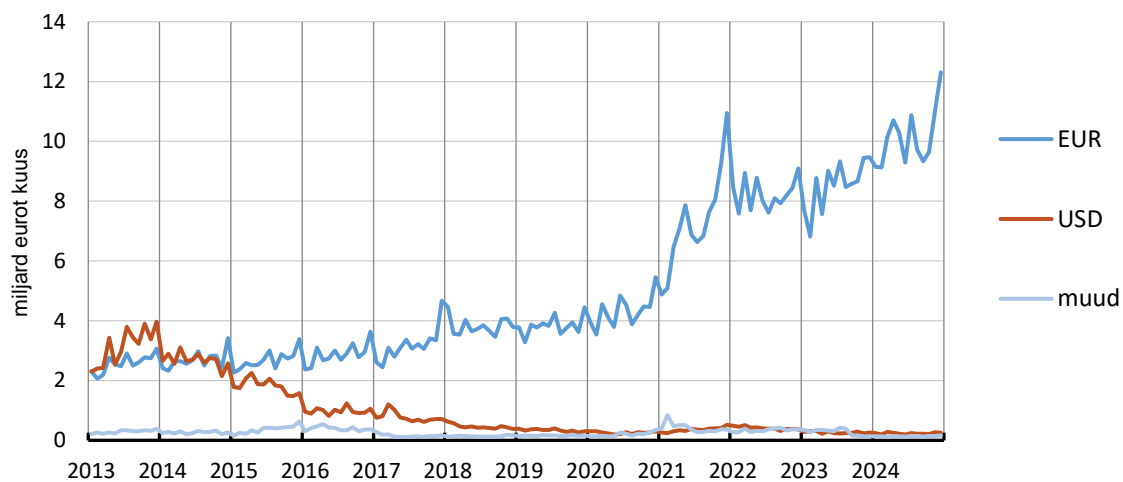


Joonis 4.2. Nimemaksete päringute arv (Allikas: Läti keskpank)



PIIRIÜLESED MAKSED

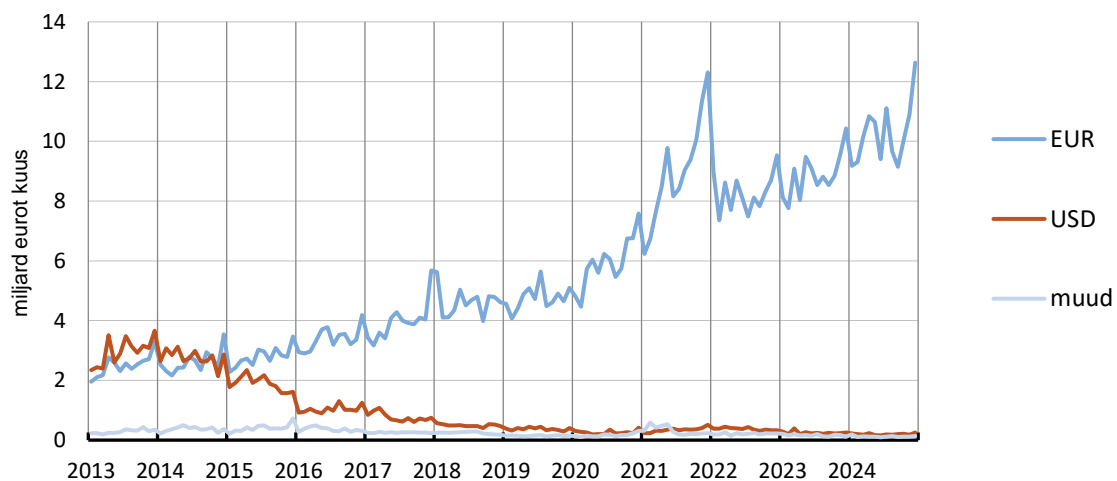
Joonis 5.1. Makstud piiriüleste maksete käive valuutade lõikes



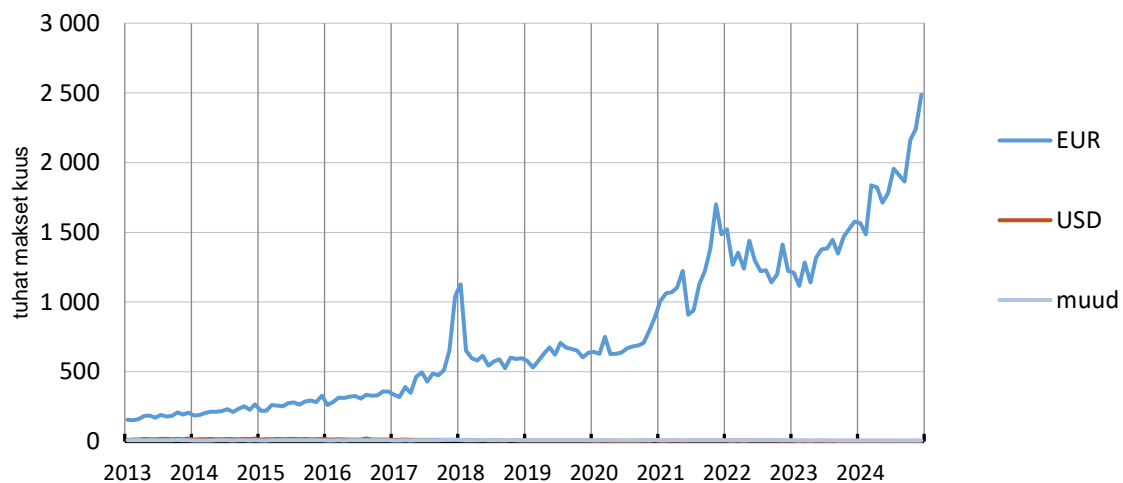
Joonis 5.2. Makstud piiriüleste maksete arv valuutade lõikes



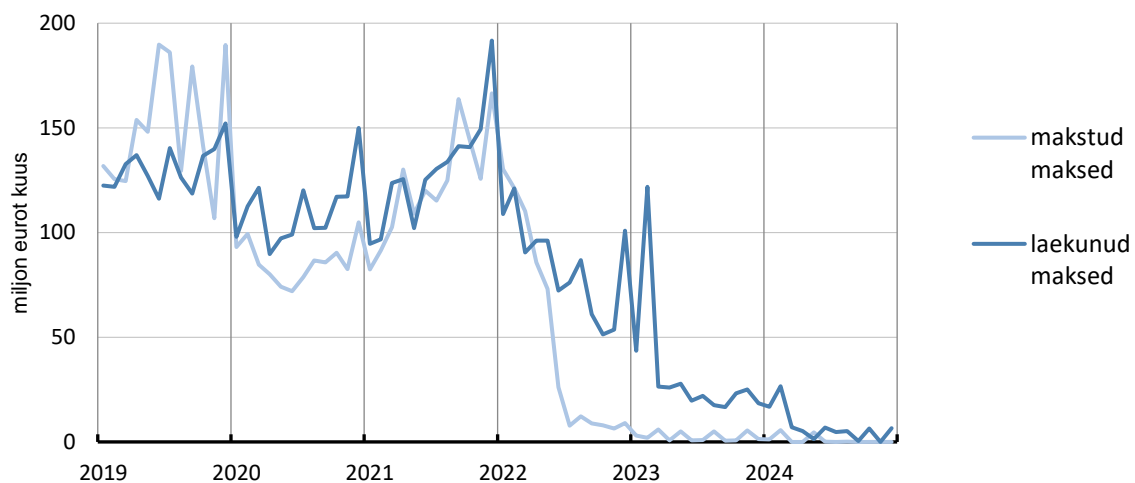
Joonis 5.3. Laekunud piiriüleste maksete käive valuutade lõikes



Joonis 5.4. Laekunud piiriüleste maksete arv valuutade lõikes



Joonis 5.5. Piiriülesed maksed Venemaaga



Tabel 5.2. Makstud piiriülesed makse makse algataja lõikes 2024. aasta IV kvartalis

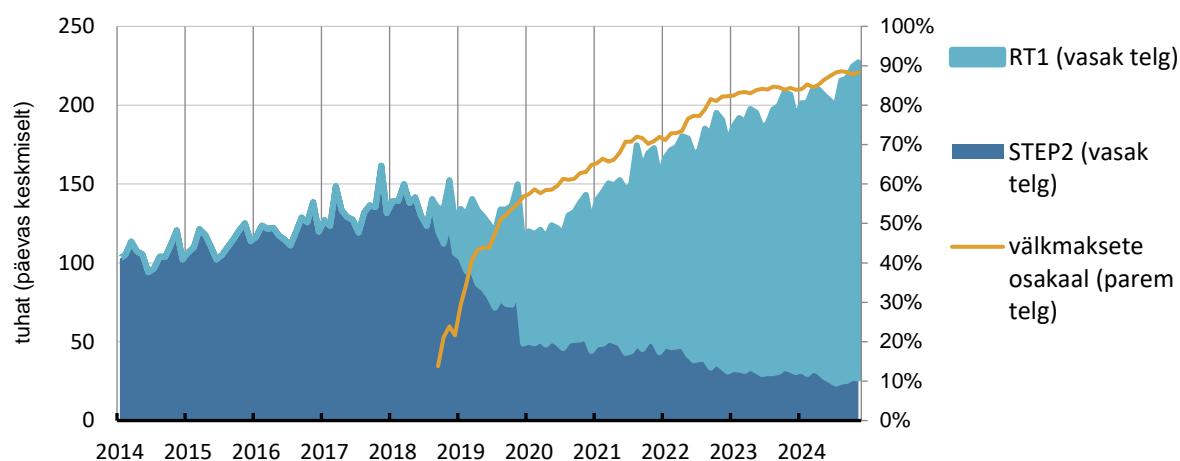
ei sisalda tehinguid keskpankadega
miljon eurot keskmiselt kuus

	kokku	äriühing	finatseerimis- asutus	krediidasutus	valitsus	kodu- majapidamine
kokku	11 386	4 091	5 532	899	623	240
1 Saksamaa	2 139	367	951	328	441	51
2 Suurbritannia	1 425	219	952	243	4	7
3 Leedu	1 175	618	298	216	4	38
4 Läti	1 100	836	228	21	6	8
5 Soome	625	450	129	5	20	21
6 Holland	568	188	344	1	3	33
7 Iiri	550	32	455	4	59	1
8 Prantsusmaa	390	101	275	1	8	4
9 Belgia	366	114	229	2	6	16
10 Rootsi	333	202	111	15	3	3
11 Portugal	271	5	259	5	0	1
12 Itaalia	265	52	208	0	1	3
13 Shveits	259	76	177	1	1	4
14 Poola	237	193	36	0	6	1
15 Hispaania	216	48	151	1	1	15
16 Taani	196	56	137	1	2	2
17 Liechtenstein	168	1	134	33	0	0
18 Luksemburg	167	51	105	2	8	1
19 Norra	149	137	9	0	2	1
20 Austria	149	55	87	3	1	4
21 Ameerika Ühendriigid	92	70	5	1	14	3
22 Bulgaaria	73	7	61	0	4	1
muud	472	214	193	16	27	21

	kokku	äriühing	finatseerimis- asutus	krediidasutus	valitsus	kodu- majapidamine
kokku	100%	36%	49%	8%	5%	2%
1 Saksamaa	100%	17%	44%	15%	21%	2%
2 Suurbritannia	100%	15%	67%	17%	0%	0%
3 Leedu	100%	53%	25%	18%	0%	3%
4 Läti	100%	76%	21%	2%	1%	1%
5 Soome	100%	72%	21%	1%	3%	3%
6 Holland	100%	33%	60%	0%	1%	6%
7 Iiri	100%	6%	83%	1%	11%	0%
8 Prantsusmaa	100%	26%	71%	0%	2%	1%
9 Belgia	100%	31%	63%	1%	2%	4%
10 Rootsi	100%	61%	33%	4%	1%	1%
11 Portugal	100%	2%	96%	2%	0%	0%
12 Itaalia	100%	20%	79%	0%	0%	1%
13 Shveits	100%	29%	68%	0%	1%	2%
14 Poola	100%	81%	15%	0%	2%	1%
15 Hispaania	100%	22%	70%	0%	1%	7%
16 Taani	100%	28%	70%	0%	1%	1%
17 Liechtenstein	100%	1%	79%	20%	0%	0%
18 Luksemburg	100%	31%	63%	1%	5%	1%
19 Norra	100%	92%	6%	0%	1%	1%
20 Austria	100%	37%	58%	2%	1%	3%
21 Ameerika Ühendriigid	100%	76%	5%	1%	15%	3%
22 Bulgaaria	100%	10%	84%	0%	5%	1%
muud	100%	45%	41%	3%	6%	5%

MAKSED SÜSTEEMIDES RT1 JA STEP2

Joonis 6.1. Süsteemides RT1 ja STEP2 makstud riigisisesed maksed



Joonis 6.2. Süsteemides RT1 ja STEP2 makstud riigiseste maksete käive

