

Maksete Ülevaade



Eesti Pank
EUROSÜSTEEM

3/2023

Sisukord

Ülevaade olulisematest näitajatest

RIIGISESED MAKSED

Joonis 1.1. Riigisisesed maksed (sisaldab kaardimakseid)

Joonis 1.2. Riigiseste maksete käibe jaotus makse algataja järgi (sisaldab kaardimakseid)

Joonis 1.3. Riigiseste maksete arvu jaotus makse algataja järgi (sisaldab kaardimakseid)

Joonis 1.4. Eraisikute riigiseste maksete jaotus makseviiside järgi (ei sisalda kaardimakseid)

Joonis 1.5. Äriklientide riigiseste maksete jaotus makseviiside järgi (ei sisalda kaardimakseid)

KAARDITEHINGUD

Joonis 2.1. Kaarditehingute käive Eestis ja välismaal

Joonis 2.2. Kaarditehingute arv Eestis ja välismaal

Joonis 2.3. Müügikohtades tehtud kaardimaksete käive

Joonis 2.4. Müügikohtades tehtud kaardimaksete arv

Joonis 2.5. Pangaautomaatidest sularaha väljavõtmise käive

Joonis 2.6. Pangaautomaatidest sularaha väljavõtmise tehingute arv

Tabel 2.1. Kaardimaksed Eestis väljastatud kaartidega müügikohtades

Tabel 2.2. Kaardimaksed Eestis väljastatud kaartidega Eestis väljaandja ja vastuvõtja poolelt; II kvartal 2023

Tabel 2.3. Sularaha väljavõtmine ATMidest, POSidest ja pangakontoritest maakondade lõikes

VIIPEMAKSED

Joonis 3.1. Viipemaksete osakaal kaardimaksetes

Joonis 3.2. Kaardimaksete jaotus müügikohas pangakaardi ja digirahakotiga

NIMEMAKSED

Joonis 4.1. Nimemaksete kasutajate arv

Joonis 4.2. Nimemaksete päringute arv

PIIRIÜLESED MAKSED

Joonis 5.1. Makstud piiriüleste maksete käive valuutade lõikes

Joonis 5.2. Makstud piiriüleste maksete arv valuutade lõikes

Joonis 5.3. Laekunud piiriüleste maksete käive valuutade lõikes

Joonis 5.4. Laekunud piiriüleste maksete arv valuutade lõikes

Joonis 5.5. Piiriülesed maksed Venemaaga

Tabel 5.1. Makstud piiriülesed maksed makse algataja lõikes 2023. aasta II kvartalis

MAKSED SÜSTEEMIDES TARGET2-EESTI, RT1 JA STEP2

Joonis 6.1. Süsteemides RT1 ja STEP2 makstud riigisisesed maksed

Joonis 6.2. Süsteemides RT1 ja STEP2 makstud riigiseste maksete käive

Ülevaade olulisematest näitajatest

Välkmaksed

osakaal kuises maksete arvus

	Juulis '23	Juulis '22
riigisisesed	84%	77%
piiriülesed	88%	67%

Liitunud pangad: SEB, LHV, Coop, Swedbank, Citadele

Viipemaksete osakaal

	Juulis '23	Juulis '22
riigisisesed	64%	52%
piiriülesed	70%	57%

Digirahakoti maksete osakaal (POS; Eesti pankade kaardid)

	Juulis '23	Juulis '22
Eestis	20%	14%
Välismaal	27%	18%

Viipekaartide osakaal, millel NFC funktsioon deaktiveeritud

	30.06.2023	30.06.2022
	17%	20%

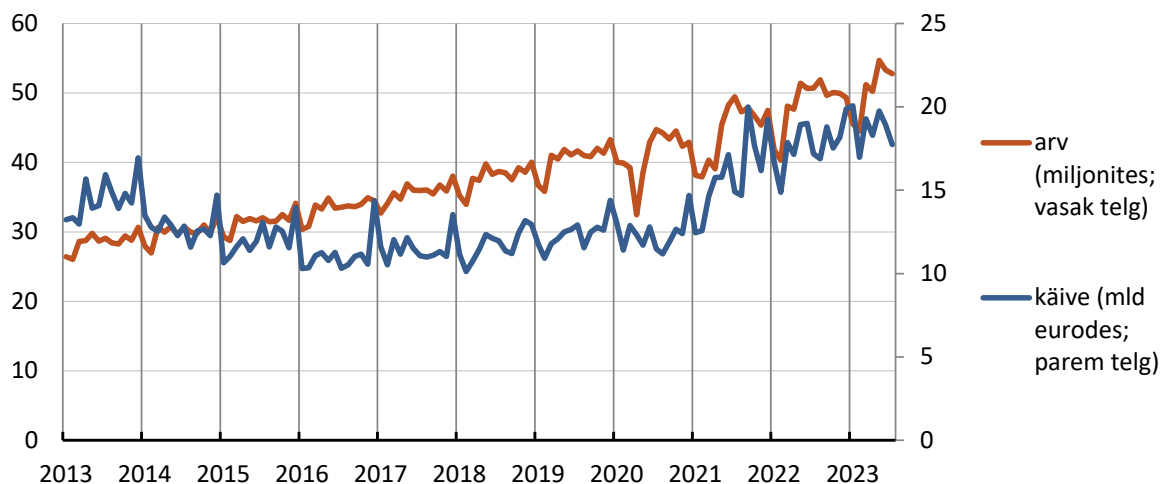
Nimemaksed

	31.07.2023	31.07.2022
kasutajate arv (tuhandetes)	315	269

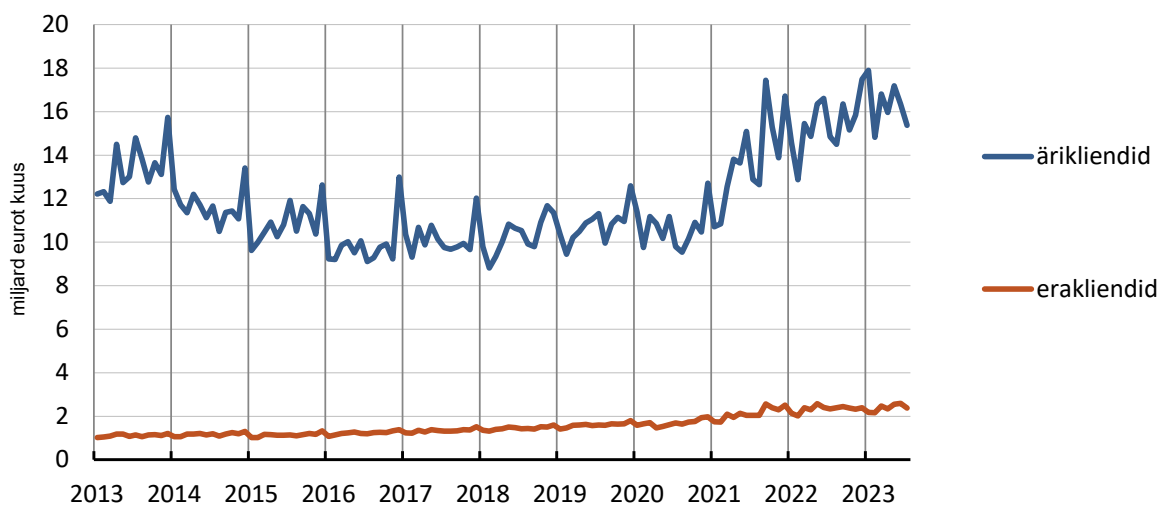
Teenus on kasutusel Swedbanki, SEB, LHV ja Coop Panga mobiiliäppides

RIIGISESED MAKSED

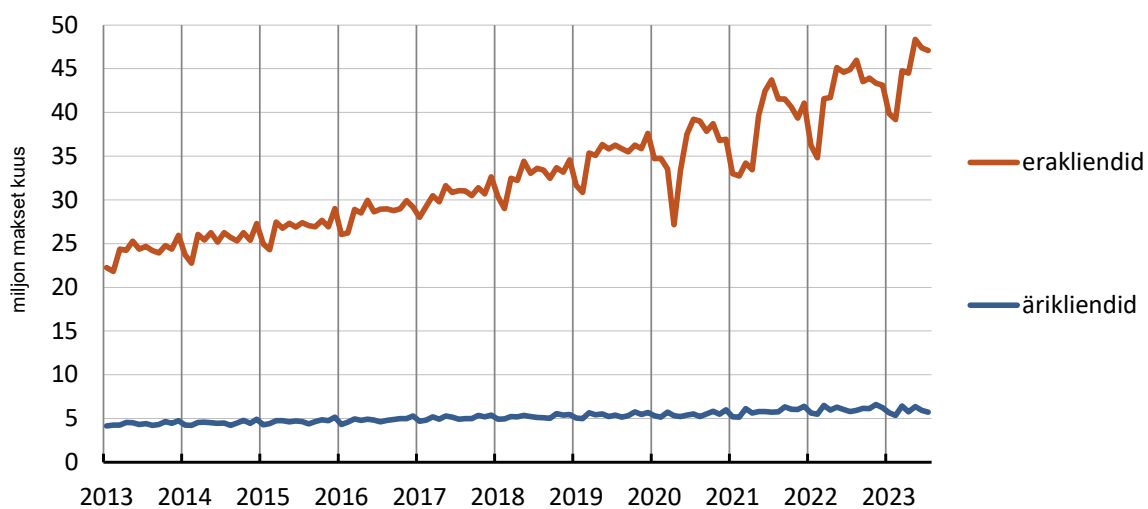
Joonis 1.1. Riigisised maksed (sisaldab kaardimakseid)



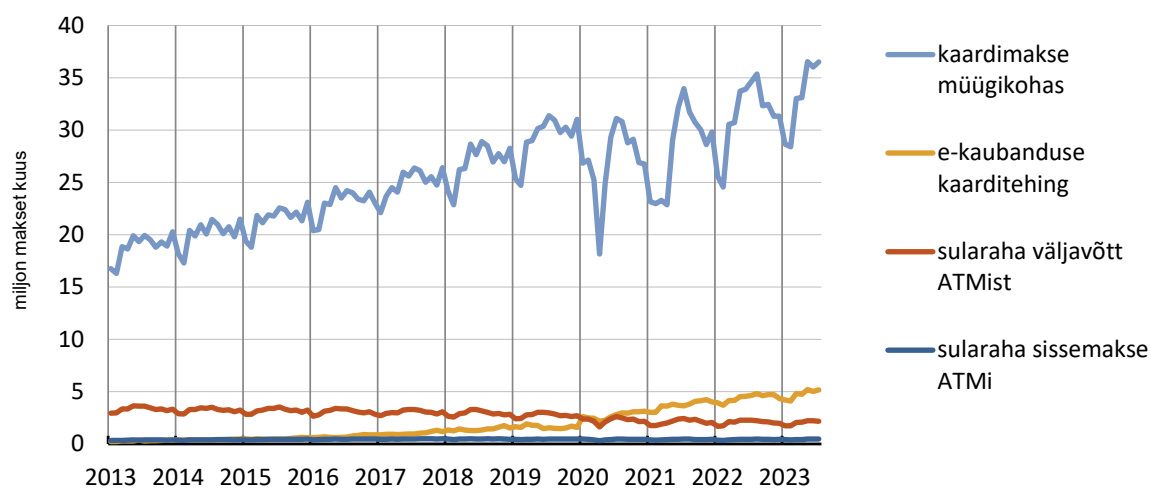
Joonis 1.2. Riigiseste maksete käibe jaotus makse algataja järgi (sisaldab kaardimakseid)



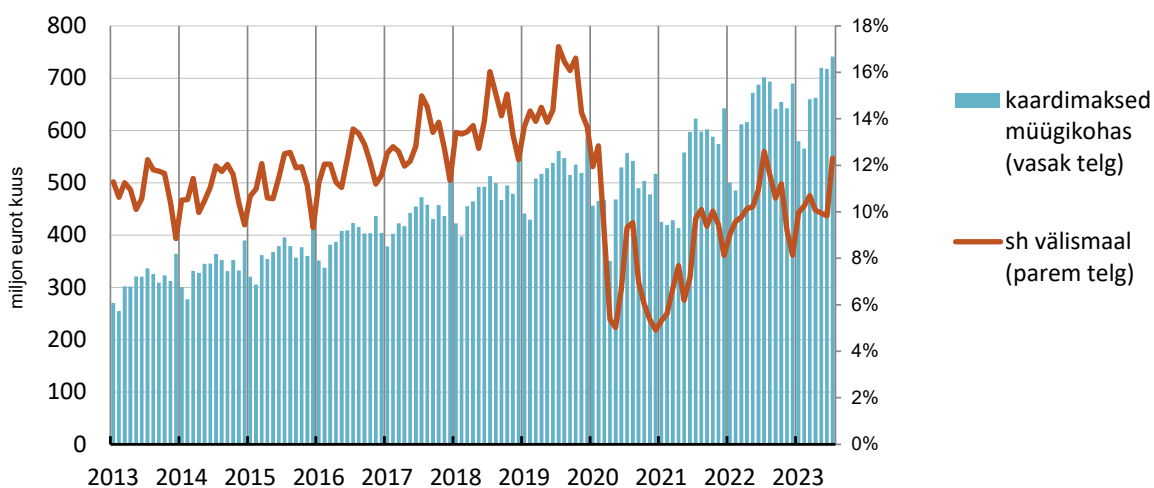
Joonis 1.3. Riigiseste maksete arvu jaotus makse algataja järgi (sisaldab kaardimakseid)



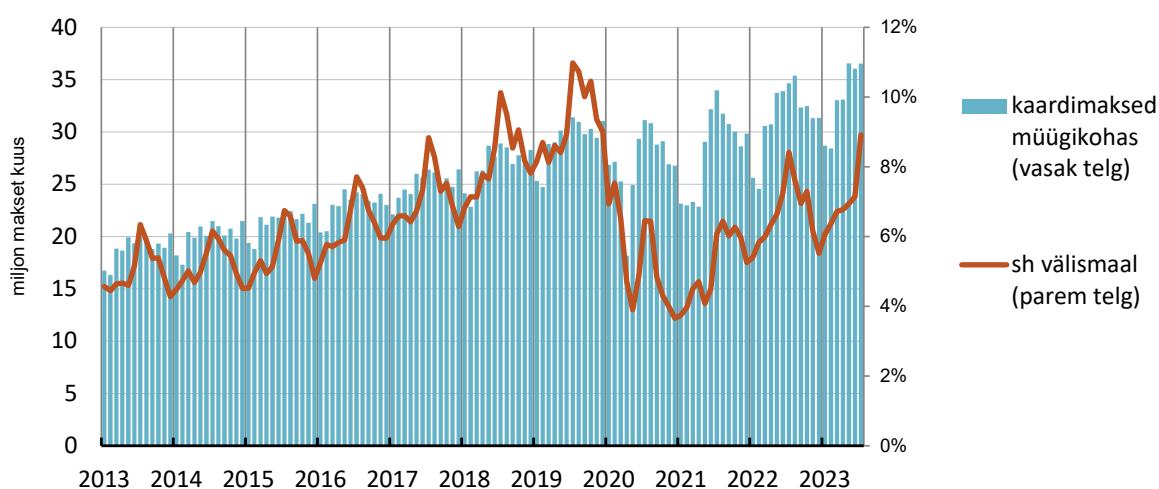
Joonis 2.2. Kaarditehingute arv Eestis ja välismaal



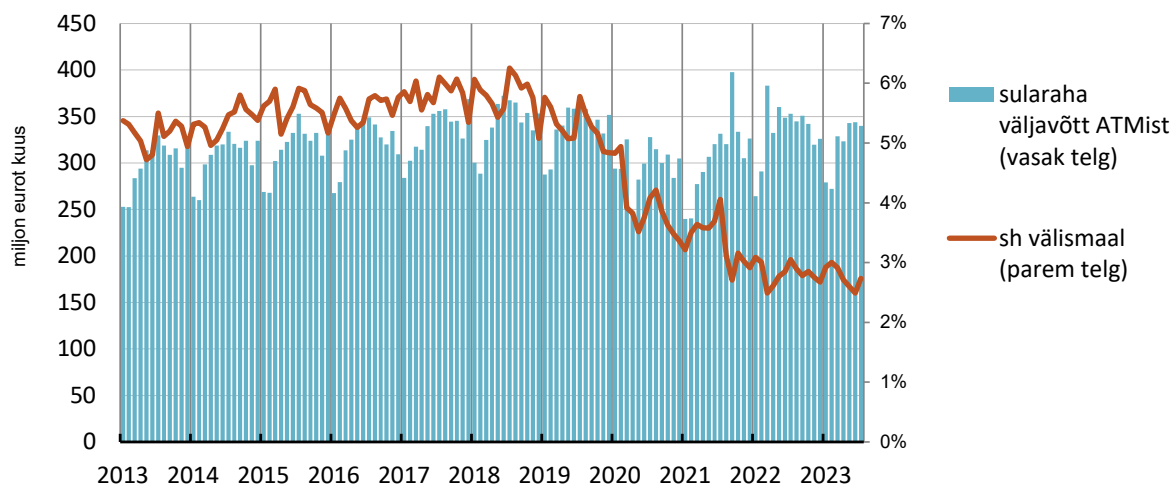
Joonis 2.3. Müügikohtades tehtud kaardimaksete käive



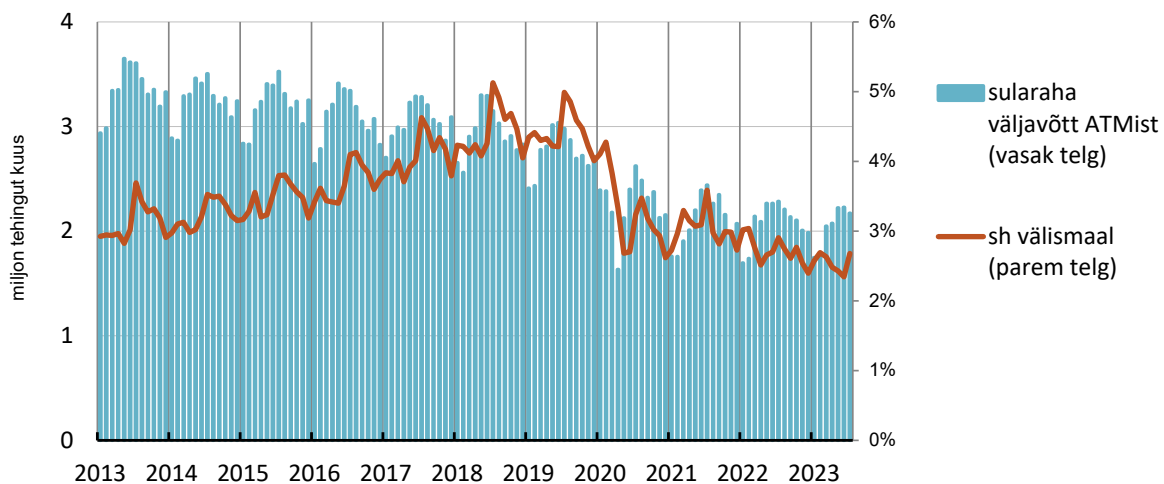
Joonis 2.4. Müügikohtades tehtud kaardimaksete arv



Joonis 2.5. Pangaautomaatidest sularaha väljavõtmise käive



Joonis 2.6. Pangaautomaatidest sularaha väljavõtmise tehingute arv



Tabel 2.1. Kaardimaksud Eestis väljastatud kaartidega müügikohtades

keskmine maksete arv päevas **II kvartalis** (tuhandetes)

Allikas: Eesti Pank.

		2019	2020	2021	2022	2023					
Kokku		983	795	924	1 081	1 161					
sh Eestis		898	760	883	1 008	1 081					
sh välismaal		85	36	41	73	81					
sh ELi riikides		67	32	33	64	70					
sh euroala riikides		52	27	27	52	55					
							2019	2020	2021	2022	2023
1	Soome	22,0	16,0	15,1	18,9	18,1	26%	45%	37%	26%	22%
2	Läti	10,3	6,1	2,7	7,5	9,0	12%	17%	7%	10%	11%
3	Hispaania	3,2	0,5	2,4	5,3	6,2	4%	1%	6%	7%	8%
4	Rootsi	6,1	3,1	3,3	5,0	5,2	7%	9%	8%	7%	6%
5	Itaalia	2,0	0,2	0,9	4,9	4,3	2%	1%	2%	7%	5%
6	Saksamaa	2,8	0,9	1,4	3,0	3,7	3%	3%	3%	4%	5%
7	Poola	2,4	0,6	1,2	2,5	3,2	3%	2%	3%	3%	4%
8	Prantsusmaa	1,6	0,3	0,7	2,7	3,1	2%	1%	2%	4%	4%
9	Suurbritannia	4,7	0,5	0,7	2,6	2,8	6%	1%	2%	4%	3%
10	Türgi	0,9	0,0	0,6	2,0	2,2	1%	0%	2%	3%	3%
11	Leedu	1,8	0,9	0,8	1,8	2,2	2%	3%	2%	2%	3%
12	Holland	3,0	0,5	0,5	1,5	2,1	3%	1%	1%	2%	3%
13	Kreeka	0,9	0,1	0,6	1,5	1,8	1%	0%	2%	2%	2%
14	Norra	1,7	0,8	0,7	1,6	1,5	2%	2%	2%	2%	2%
15	Taani	0,8	0,2	0,4	1,0	1,2	1%	0%	1%	1%	1%
16	Belgia	0,7	0,2	0,4	0,9	1,1	1%	1%	1%	1%	1%
17	Austria	0,5	0,1	0,3	0,8	1,1	1%	0%	1%	1%	1%
18	Portugal	0,6	0,1	0,3	1,0	1,1	1%	0%	1%	1%	1%
19	Tshehhi	0,6	0,1	0,1	0,6	0,8	1%	0%	0%	1%	1%
20	Horvaatia	0,4	0,1	0,2	0,5	0,8	0%	0%	0%	1%	1%
21	Iiri	1,4	0,8	0,3	0,7	0,5	2%	2%	1%	1%	1%
22	Küpros	0,4	0,1	0,3	0,4	0,5	1%	0%	1%	0%	1%
23	Ungari	0,3	0,0	0,1	0,4	0,4	0%	0%	0%	1%	1%
24	Malta	0,3	0,0	0,1	0,6	0,4	0%	0%	0%	1%	0%
25	Slovakkia	0,1	0,0	0,0	0,1	0,1	0%	0%	0%	0%	0%
26	Sloveenia	0,1	0,0	0,0	0,1	0,1	0%	0%	0%	0%	0%
27	Luksemburg	0,5	0,2	0,2	0,1	0,1	1%	1%	0%	0%	0%
<i>Venemaa</i>		<i>8,7</i>	<i>1,7</i>	<i>3,1</i>	<i>0,0</i>	<i>0,0</i>	<i>10%</i>	<i>5%</i>	<i>8%</i>	<i>0%</i>	<i>0%</i>
teised riigid		6,3	1,6	3,0	4,9	7,1	7%	4%	7%	7%	9%

Tabel 2.2. Kaardimaksud Eestis väljastatud kaartidega Eestis väljaandja ja vastuvõtja poolelt; II kvartal 2023
maksete arv kuus keskmiselt (miljonites)

Allikas: Eesti Pank.

	Väljaandja - Eesti pank	Vastuvõtja - Eesti pank	acq/issuer
Kaardimakse müügikohas pangakaardiga ja digitaalse rahakoti vahendusel	32,8	27,9	85%
E-kaubanduse kaardimakse pangakaardiga ja digitaalse rahakoti vahendusel	2,6	0,4	16%

Tabel 2.3. Sularaha väljavõtmine ATMidest, POSidest ja pangakontoritest maakondade lõikes
II kvartalis 2023 (tuhat tehingut kvartalis kokku)

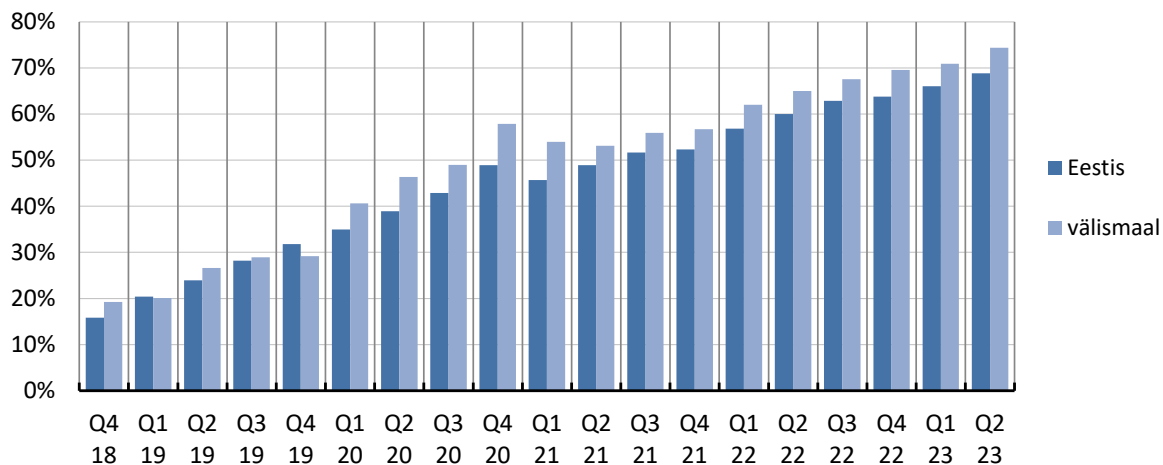
Allikas: Eesti Pank.

	kokku	maakonna osakaal	sh müügikoha terminalist
Eestis kokku	6 316,5		1,7%
Harju maakond	2 677,3	42,4%	0,7%
Hiiu maakond	35,6	0,6%	2,2%
Ida-Viru maakond	880,5	13,9%	0,7%
Jõgeva maakond	130,0	2,1%	5,3%
Järva maakond	134,7	2,1%	4,1%
Lääne maakond	95,1	1,5%	3,2%
Lääne-Viru maakond	315,4	5,0%	2,1%
Põlva maakond	104,6	1,7%	4,3%
Pärnu maakond	400,5	6,3%	2,0%
Rapla maakond	132,1	2,1%	4,9%
Saare maakond	133,9	2,1%	3,7%
Tartu maakond	741,7	11,7%	2,0%
Valga maakond	146,1	2,3%	2,3%
Viljandi maakond	222,8	3,5%	3,8%
Võru maakond	166,0	2,6%	4,9%

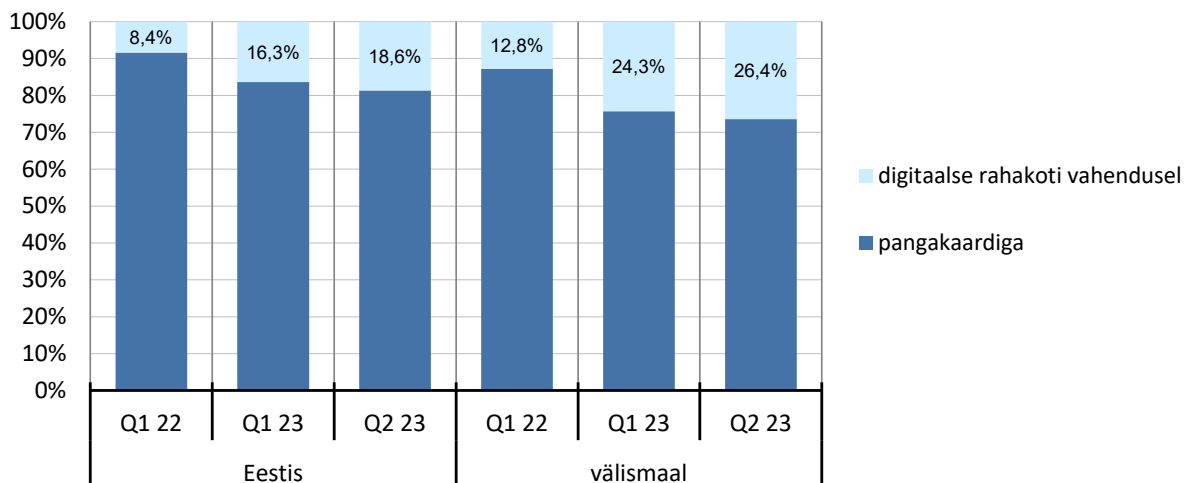
* tehingud vastuvõtja poolelt; ei sisalda Worldline Estonia andmeid

VIIPEMAKSED

Joonis 3.1. Viipemaksete osakaal kaardimaksetes

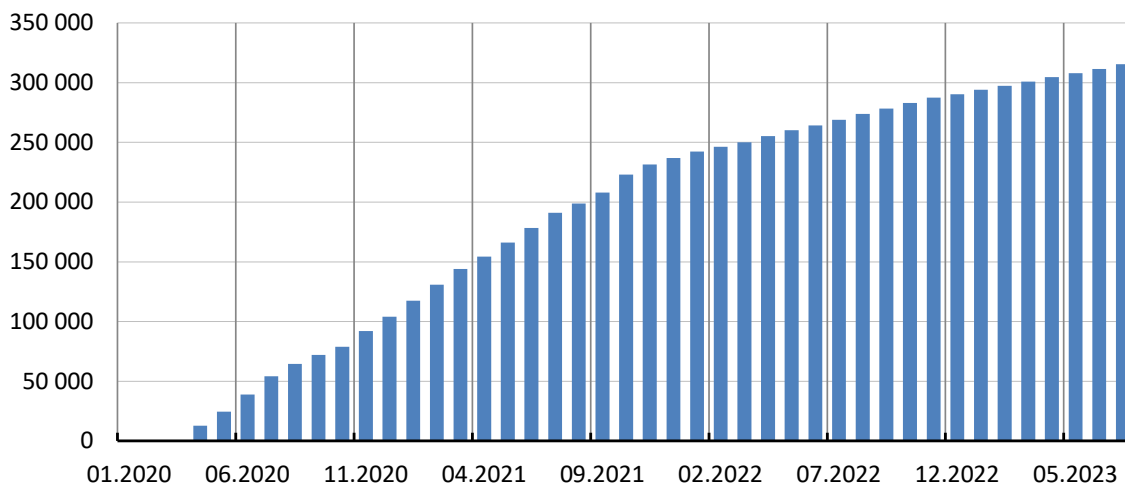


Joonis 3.2. Kaardimaksete jaotus müügikohas pangakaardi ja digirahakotiga

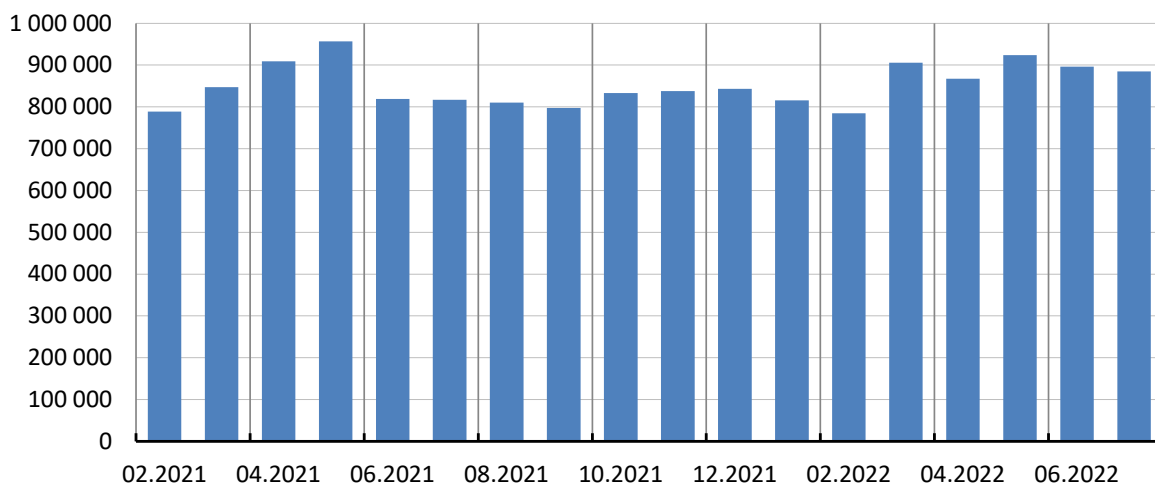


NIMEMAKSED

Joonis 4.1. Nimemaksete kasutajate arv

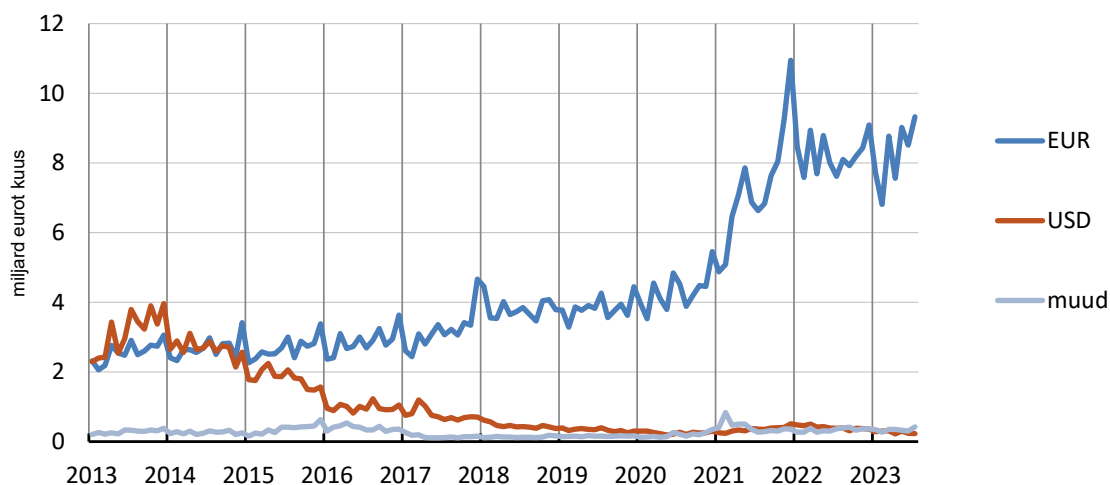


Joonis 4.2. Nimemaksete päringute arv

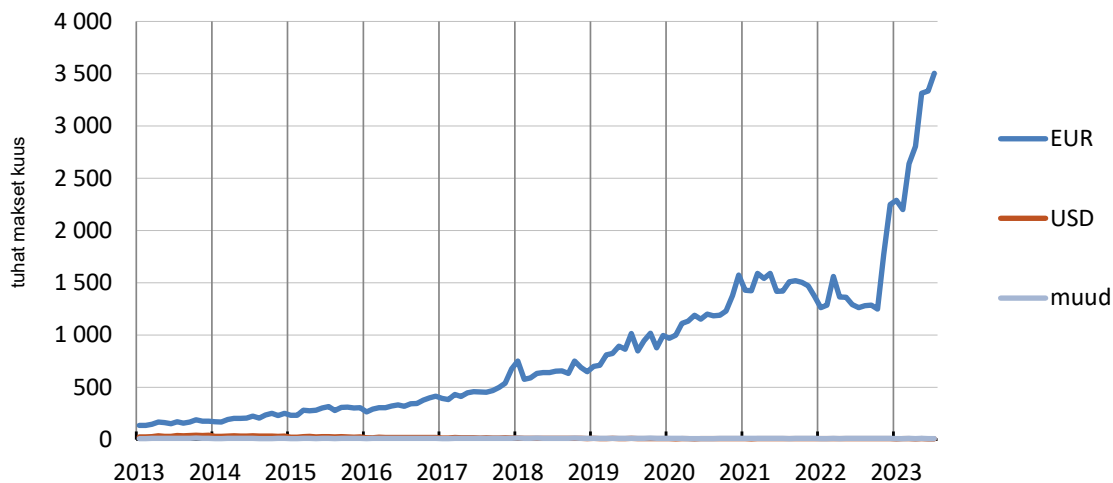


PIIRIÜLESED MAKSED

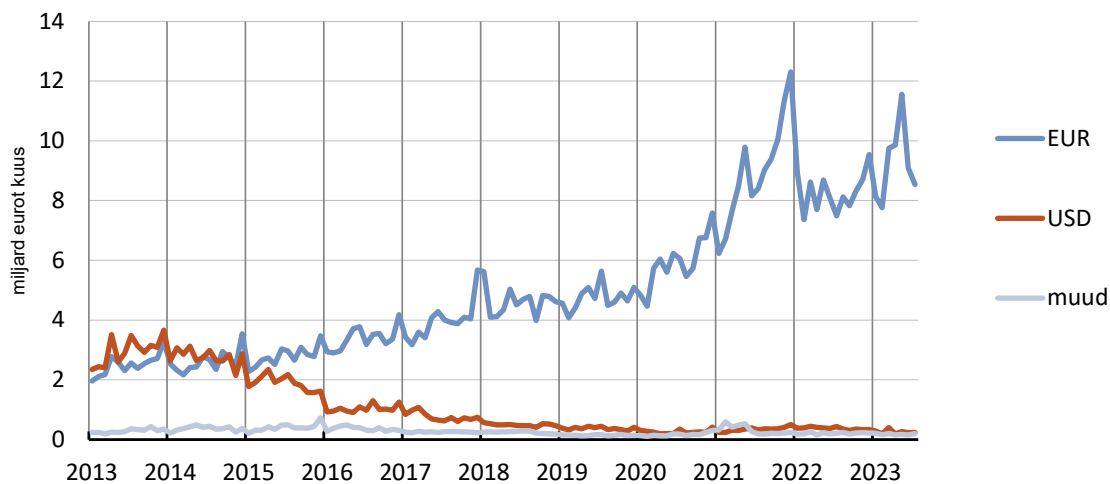
Joonis 5.1. Makstud piiriüleste maksete käive valuutade lõikes



Joonis 5.2. Makstud piiriüleste maksete arv valuutade lõikes



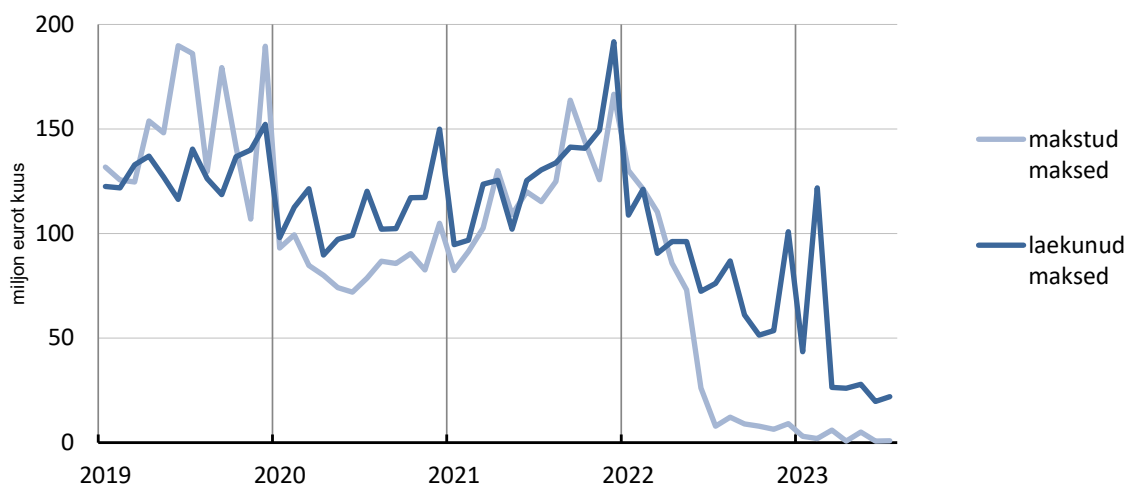
Joonis 5.3. Laekunud piiriüleste maksete käive valuutade lõikes



Joonis 5.4. Laekunud piiriüleste maksete arv valuutade lõikes



Joonis 5.5. Piiriülesed maksed Venemaaga



Tabel 5.2. Makstud piiriüleised maksed makse algataja lõikes 2023. aasta II kvartalis

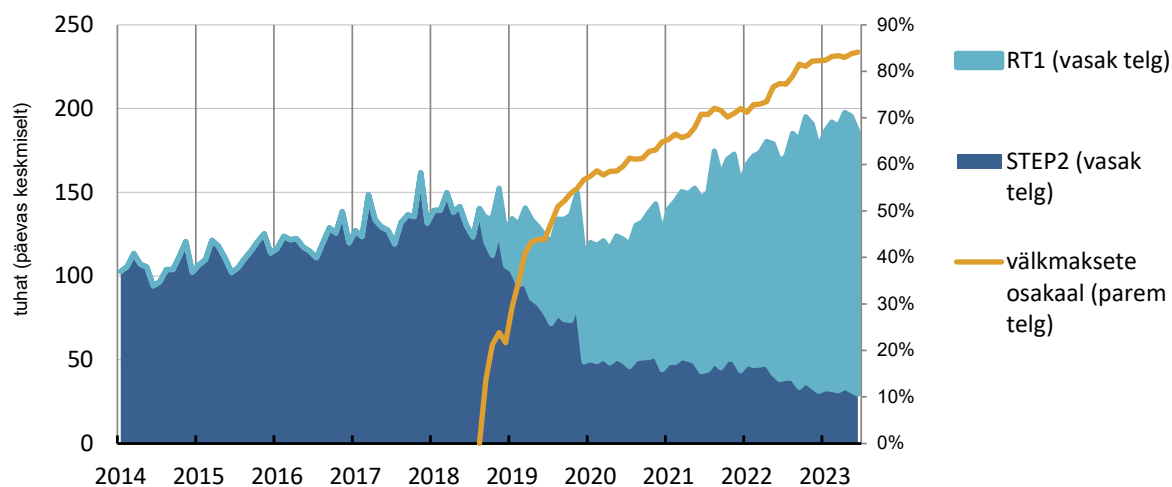
ei sisalda tehinguid keskpankadega
miljon eurot keskmiselt kuus

	kokku	äriühing	finatseerimis- asutus	krediidasutus	valitsus	kodu- majapidamine
kokku	8 948	4 223	3 931	116	147	530
1 Saksamaa	1 537	539	711	10	80	197
2 Suurbritannia	1 435	151	1 071	6	1	205
3 Leedu	1 014	613	345	20	4	32
4 Läti	901	820	54	6	3	19
5 Soome	702	531	132	17	16	5
6 Holland	428	166	242	3	2	15
7 Rootsi	340	256	73	4	2	6
8 Belgia	323	96	211	10	3	4
9 Iiri	273	71	199	1	1	1
10 Poola	204	172	29	1	1	0
11 Shveits	202	76	121	3	2	0
12 Prantsusmaa	187	92	90	3	2	2
13 Hispaania	157	40	73	8	2	34
14 Itaalia	149	55	91	2	1	0
15 Portugal	147	8	137	1	0	1
16 Norra	107	98	6	1	1	1
17 Austria	94	47	42	1	1	2
18 Luksemburg	85	40	40	2	3	0
19 Ameerika Ühendriigid	75	59	9	2	4	0
20 Taani	74	54	18	1	1	0
21 Slovakkia	63	9	53	0	0	0
22 Malta	59	4	52	1	0	3
muud	392	226	132	12	19	2

	kokku	äriühing	finatseerimis- asutus	krediidasutus	valitsus	kodu- majapidamine
kokku	100%	47%	44%	1%	2%	6%
1 Saksamaa	100%	35%	46%	1%	5%	13%
2 Suurbritannia	100%	11%	75%	0%	0%	14%
3 Leedu	100%	60%	34%	2%	0%	3%
4 Läti	100%	91%	6%	1%	0%	2%
5 Soome	100%	76%	19%	2%	2%	1%
6 Holland	100%	39%	57%	1%	0%	4%
7 Rootsi	100%	75%	21%	1%	1%	2%
8 Belgia	100%	30%	65%	3%	1%	1%
9 Iiri	100%	26%	73%	0%	0%	0%
10 Poola	100%	84%	14%	1%	0%	0%
11 Shveits	100%	38%	60%	2%	1%	0%
12 Prantsusmaa	100%	49%	48%	1%	1%	1%
13 Hispaania	100%	25%	47%	5%	1%	22%
14 Itaalia	100%	37%	61%	2%	0%	0%
15 Portugal	100%	6%	93%	1%	0%	1%
16 Norra	100%	92%	6%	1%	1%	1%
17 Austria	100%	51%	45%	1%	1%	3%
18 Luksemburg	100%	47%	47%	2%	4%	1%
19 Ameerika Ühendriigid	100%	80%	13%	3%	5%	0%
20 Taani	100%	73%	25%	1%	1%	0%
21 Slovakkia	100%	14%	85%	1%	1%	0%
22 Malta	100%	6%	88%	1%	0%	5%
muud	100%	58%	34%	3%	5%	0%

MAKSED SÜSTEEMIDES RT1 JA STEP2

Joonis 6.1. Süsteemides RT1 ja STEP2 makstud riigisisesed maksed



Joonis 6.2. Süsteemides RT1 ja STEP2 makstud riigiseste maksete käive

